



TELECOMUNICACIONES

Herramientas Necesarias para Avanzar a la Velocidad de la Tecnología





ÍNDICE

Centro de Trabajo para Canastilla, Sistema de Riel	2-4
Centro de Trabajo para Canastilla, Sistema de Gancho S	5
Equipos de Seguridad y Protección Personal	6-12
Accesorios para Cascos de Seguridad	6
Accesorios de Iluminación para Cascos de Seguridad	7
Iluminación	8-9
Lentes de Seguridad y Protección Auditiva	10
Rodilleras y Almohadillas para Arrodillarse	11
Ropa de Calentamiento/Enfriamiento y Guantes	12
Tensores	13
Pinzas	14
Desarmadores y Desarmadores de Caja	15
Desarmadores y Desarmadores de Caja Aislados	16
Llaves y Dados de Impacto	17
Martillos	18
Niveles y Medición	19
Sierras, Navajas y Hojas	20
Brocas	21
Backpacks y Accesorios para el Lugar de Trabajo	22
Multímetros	23
Multímetros de Gancho	24-26
Probadores Eléctricos	27
Cámaras Termográficas	28
Jalado de Cables	29
Voz / Datos / Video (VDV)	30-33
Engrapadora para Cables Suelos y Grapas	33

Hoy en día, puede resultar difícil encontrar empresas que fabriquen productos en los que pueda confiar.

Pero eso es exactamente lo que obtendrá de Klein Tools. No sólo fabricamos grandes productos, hacemos excelentes productos que hacen frente a las exigencias de los profesionales que los utilizan todos los días. Porque nuestros estándares son tan altos como los suyos, exigimos que cada producto que ofrecemos proporcione todo el rendimiento, durabilidad y precisión que necesita para hacer bien el trabajo.

Y utilizando sólo materiales de la más alta calidad, mano de obra superior y manteniendo nuestra fabricación lo más cerca posible de casa, somos capaces de mantener esos rigurosos estándares.

Así que compre una herramienta Klein y sabrá lo que todos los profesionales saben... Klein, nunca le defraudará.

Por eso somos la elección de los profesionales

Símbolos de Advertencia

	Símbolo de Advertencia		Fuerte Campo Magnético		No Presione ni Martille
	Use Protección para los Ojos		Advertencia Referida al Láser		No Golpee Juntas las Caras de los Martillos
	No la Utilice en Circuitos Eléctricos Activos o Cerca de Ellos		Utilice una Posición de Trabajo Segura		No Extienda la Longitud del Mango
	Lea Instrucciones antes de Usar		Peligro Punto de Atrapamiento		No Sentarse
	Riesgo de Choque Eléctrico		No se Debe Utilizar para Tallar		No se Pare Encima
	Para uso en Conductores Desnudos Activos (multímetro de gancho)		No se Debe Utilizar para Hacer Palanca		No está Diseñado para Detención de Caídas
	Doble Aislamiento		No Equipo de Protección Personal		Riesgo de Ahogamiento

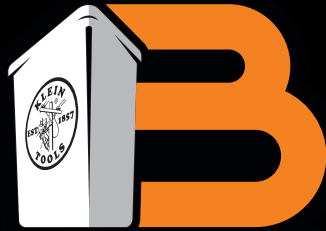
Consulte www.kleintools.com.mx/garantia

Para más información.

ADVERTENCIAS/PRECAUCIONES:

Para todos los productos,
ver www.kleintools.com.mx





BUCKET WORK CENTER™

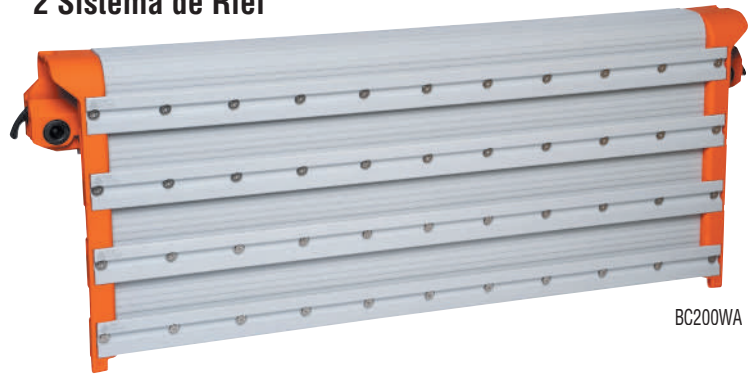
SISTEMA DE RIEL



Ensamblaje de Pared

- Disponible en 3 tamaños para adaptarse a canastillas aéreas estándar
- Capacidad de carga de 22 Kg. por cada riel
- Fabricados con materiales de alta calidad de plástico resistente a los rayos UV para las duras condiciones de trabajo
- Durante la transportación, el sistema de riel permanece sujeto al borde de la canastilla gracias a su diseño especial de topes
- Se fija fácilmente a las canastillas con abrazaderas ajustables y de liberación rápida
- Cuenta con (4) rieles internos y (1) externo para personalización
- Patente pendiente

2 Sistema de Riel



BC200WA

1 Sistema de Riel



BC100WA

1.5 Sistema de Riel



BC150WA

Ensamble de Pared, Módulo de Gancho S



BC100S

Ensamble de Pared para Almacenamiento



BC99WA

Módulo Portaherramientas de Esquina

- Ideal para crear un panel continuo de almacenamiento con uno o entre dos sistemas de paneles
- 4 ganchos móviles o abatibles hacia adentro y hacia fuera y 1 más tipo D fijo
- Acomoda herramienta de diferentes tamaños mientras hace uso del espacio muerto en la esquina
- Fabricado con nylon resistente a los impactos ideal para las duras condiciones de trabajo



BC599

Ver detalles en línea...



Módulo Portaherramientas de Alta Resistencia

- 18 compartimentos para colocar una gran variedad de herramientas
- 2 placas magnéticas para sujetar herrajes y pequeñas herramientas
- Diseño innovador pensado para ser más duradero que los delantales de herramientas tradicionales
- Solapas de goma que sujetan las herramientas durante el transporte, son ajustables y reemplazables
- Fabricado con nylon resistente a los impactos ideal para las duras condiciones de trabajo



BC501C

Módulo Portaherramientas Tipo Magnético

- Placas magnéticas que sujetan herramientas manuales, dados, brocas y piezas pequeñas
- Lo suficientemente fuerte como para sostener las pinzas de los linieros
- Fabricado con nylon resistente a los impactos ideal para las duras condiciones de trabajo



BC504C

Módulo Portaherramientas Tipo Delantal

- 12 compartimentos para colocar una gran variedad de herramientas
- Correa para colgar martillo y bolsillo para cuchillos con doble costura para mantenerlo seguro
- 2 placas magnéticas para sujetar herrajes y pequeñas herramientas
- Diseño innovador pensado para ser más duradero que los delantales de herramientas tradicionales
- Hebilla extra para almacenamiento adicional



BC502C

Módulo para Almacenamiento de Dados

- 6 ranuras para almacenar tamaños de dados de impacto de uso común o el juego de dados de impacto de Klein, que se vende por separado (No. Cat. 66010)
- Se adapta a una variedad de tamaños de dados de 3/8" a 1-1/8"
- Imanes para mantener los dados en su sitio durante su trasportación
- Los dados se almacenan del más pequeño al más grande para identificar rápidamente el tamaño correcto necesario para el trabajo
- Fabricado con nylon resistente a los impactos ideal para las duras condiciones de trabajo



BC509C

Módulo para Almacenamiento de Brocas

- 2 ranuras para brocas de 12", 18" y 24"
- El espaciador de aluminio se desliza en una ranura para almacenar una broca de 12" en el soporte de 18" o almacenar una broca de 18" de largo en el soporte de 24"
- La base del módulo no se derrite ni tampoco se desliza las puntas de las brocas
- Fabricado con nylon resistente a los impactos ideal para las duras condiciones de trabajo



BC507C

Módulo de Gancho Abierto

- Se conecta fácilmente a los rieles interiores del sistema de panel
- El gancho individual sostiene una amplia variedad de herramientas
- Fabricado con nylon resistente a los impactos



BC505C

Módulo de Gancho Cerrado

- Se conecta fácilmente a los rieles internos o externos del sistema de panel
- Ayuda a asegurar las herramientas para evitar que se caigan
- El gancho individual sostiene una amplia variedad de herramientas
- Abra el cierre incluso con los guantes puestos
- Fabricado con nylon resistente a los impactos ideal para las duras condiciones de trabajo



BC506C

Módulo Portaherramientas Tipo Barra Multiusos

- La barra de 10" de largo permite que las herramientas se deslicen hacia adentro y hacia afuera con facilidad
- Sostiene herramientas como martillos, correas, cuerdas, herramientas de mango largo, bandolas, polipastos, etc.
- Fabricado con nylon resistente a los impactos



BC508C



Módulo de Estuche para Hardware, Sistema de Riel

- Se conecta al sistema de riel para el centro de la canastilla de trabajo y sostiene una amplia variedad de herramientas eléctricas y hardware para linieros
- Mosquetón de acción dual que ayuda a mantener seguras las herramientas y piezas durante el transporte
- Orificios de drenaje para evitar la acumulación de agua
- Cerrojos robustos en cada módulo del centro de la canastilla de trabajo que se pueden manipular con guantes de aislamiento de clase 2 para reorganizar, sin esfuerzo el sistema de rieles y ayudar a mejorar la eficiencia del espacio de trabajo



BC510C

Módulo de Bandeja de Trabajo, Sistema de Riel

- Se conecta al sistema de riel para el centro de la canastilla de trabajo y sostiene una amplia variedad de herramientas manuales, herramientas eléctricas y hardware para linieros
- Resistente a los rayos UV, plástico dieléctrico (hasta 35 kV) para resistir condiciones de trabajo de -25 a 125 °F (-32 a 52 °C)
- Se ubica en el exterior de una canastilla aérea y a una altura óptima para acceder fácilmente a las herramientas
- Bandeja de trabajo de 20.6" x 12.2" x 8.8" (52 x 31 x 22 cm) para guardar herramientas y hardware de diferentes tamaños



BC503C

Módulo de Estuche Grande, Sistema de Riel

- Se conecta al sistema de riel para el centro de la canastilla de trabajo y sostiene una amplia variedad de herramientas manuales, herramientas eléctricas y hardware para linieros
- Mosquetón de acción dual que mantiene seguras las herramientas y piezas durante el transporte
- Bolsillos delanteros para guardar hardware y accesorios
- Fabricado con nylon resistente a impactos y material 1680 D para soportar las rigurosas condiciones de trabajo



BC511C

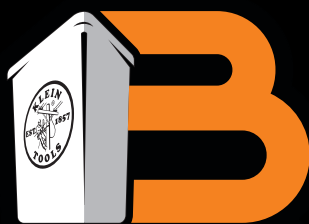
Módulo de Funda para Herramientas Multiuso, Sistema de Riel

- Se conecta al sistema de riel para el centro de la canastilla de trabajo y sostiene una amplia variedad de herramientas manuales para linieros
- Compartimiento para martillo de metal, que sostiene un martillo para linieros, llaves y otras herramientas con mango largo
- Clip robusto en la parte posterior del módulo que se puede manipular con guantes de aislamiento de clase 2 para reorganizar, sin esfuerzo, el sistema de rieles y ayudar a mejorar la eficiencia del espacio de trabajo
- Polioximetileno, polietileno, polipropileno modificado resistente a impactos y material 1680 d para soportar las rigurosas condiciones de trabajo



BC512C

No. Cat.	Descripción	Longitud Total	Ancho Total	Altura Total
BC99WA	Ensamble de Pared para Almacenamiento	12.7" (32.5 cm)	0.9" (2.3 cm)	14" (35.6 cm)
BC100S	Ensamble de Pared, Módulo de Gancho S	12.7" (32.3 cm)	2.3" (5.8 cm)	14" (35.6 cm)
BC100WA	Sistema de Riel de 48.9 cm de Longitud	19.27" (48.9 cm)	4.4" (11.2 cm)	15.94" (40.5 cm)
BC150WA	Sistema de Riel de 57.8 cm de Longitud	22.77" (57.8 cm)	4.4" (11.2 cm)	15.94" (40.5 cm)
BC200WA	Sistema de Riel de 102.3 cm de Longitud	40.27" (102.3 cm)	4.4" (11.2 cm)	15.94" (40.5 cm)
BC501C	Módulo Portaherramientas de Alta Resistencia	15.2" (38.6 cm)	4.9" (12.6 cm)	11.5" (29.1 cm)
BC502C	Módulo Portaherramientas Tipo Delantal	15.5" (52 cm)	2.2" (5.6 cm)	19.7" (50 cm)
BC503C	Módulo de Bandeja de Trabajo	20.6" (52 cm)	12.2" (31 cm)	8.8" (22 cm)
BC504C	Módulo Portaherramientas Tipo Magnético	3.54" (9 cm)	1.58" (4cm)	8.71" (22.1 cm)
BC505C	Módulo de Gancho Abierto	3.11" (7.89 cm)	2.45" (6.22 cm)	5.02" (12.7 cm)
BC506C	Módulo de Gancho Cerrado	3.11" (7.89 cm)	2.45" (6.22 cm)	5.02" (12.7 cm)
BC507C	Módulo para Almacenamiento de Brocas	4.1" (10.4 cm)	2.8" (7.2 cm)	21.1" (53.6 cm)
BC508C	Módulo Portaherramientas Tipo B arr Multiusos	10.1" (25.6 cm)	3.9" (9.9 cm)	3.9" (9.9 cm)
BC509C	Módulo para Almacenamiento de Dados	3.5" (8.9 cm)	2.2" (5.6 cm)	15.4" (39.1 cm)
BC510C	Módulo de Estuche para Hardware	12.8" (32.5 cm)	5.9" (15.1 cm)	10.5" (26.7 cm)
BC511C	Módulo de Estuche Grande	20.25" (51.4 cm)	6.7" (16.9 cm)	9.97" (25.3 cm)
BC512C	Módulo de Funda para Herramientas Multiuso	8.5" (21.6 cm)	4.1" (10.4 cm)	8.5" (21.6 cm)
BC599	Módulo Portaherramientas de Esquina	8.05" (20.4 cm)	8.05" (20.4 cm)	15.87" (40.3 cm)



BUCKET WORK CENTER™

SISTEMA DE GANCHO S



Módulo para Almacenamiento de Brocas

- 2 ranuras para brocas de 12", 18" y 24"
- El espaciador de aluminio se desliza en una ranura para almacenar una broca de 12" en el soporte de 18" o almacenar una broca de 18" de largo en el soporte de 24"
- El soporte para brocas no se derrite ni desfila las puntas
- Fabricado con nylon resistente a los impactos ideal para las duras condiciones de trabajo



BC507S

Módulo para Almacenamiento de Dados

- 6 ranuras para almacenar tamaños de dados de impacto de uso común o el juego de dados de impacto de Klein, se vende por separado (No. Cat. 66010)
- Se adapta a una variedad de tamaños de dados de 3/8" a 1-1/8"
- Imanes para mantener los dados en su sitio durante su transportación
- Los dados se almacenan del más pequeño al más grande para identificar rápidamente el tamaño correcto necesario para el trabajo
- Fabricado con nylon resistente a los impactos



BC509S

Módulo Portaherramientas Tipo Barra Multiusos

- La barra de 10" de largo permite que las herramientas se deslicen hacia adentro y hacia afuera con facilidad
- Sostiene herramientas como martillos, correas, cuerdas, herramientas de mango largo, polipastos, etc
- Fabricado con nylon resistente a los impactos



BC508S

Módulo Portaherramientas Tipo Delantal

- 12 compartimentos para colocar una gran variedad de herramientas
- Correa para colgar martillo y bolsillo para cuchillos con doble costura que mantiene la herramienta segura cuando no se usa
- 2 placas magnéticas para sujetar herrajes y pequeñas herramientas
- Diseño innovador pensado para ser más duradero que los delantales tradicionales
- Hebilla extra para almacenamiento adicional



BC502S

Módulo Portaherramientas de Alta Resistencia

- 18 compartimentos para colocar una gran variedad de herramientas
- 2 placas magnéticas para sujetar herrajes y pequeñas herramientas
- Diseño innovador pensado para ser más duradero que los delantales de herramientas tradicionales
- Solapas de goma que sujetan las herramientas durante el transporte



BC501S

Módulo Portaherramientas Tipo Magnético

- Placas magnéticas que sujetan herramientas manuales, dados, brocas y piezas pequeñas
- Lo suficientemente fuerte como para sostener las pinzas de los linieros
- Fabricado con nylon resistente a los impactos



BC504S

Ganchos S

- Diseñados para un ajuste optimizado para sostener todos los módulos con gancho S



BC312



BC311

No. Cat.	Descripción	Longitud Total	Ancho Total	Altura Total
BC311	Gancho S de 2"	5.49" (13.9 cm)	0.67" (1.7 cm)	6.05" (15.4 cm)
BC312	Gancho S de 3"	5.8" (14.7 cm)	0.67" (1.7 cm)	6.3" (16 cm)
BC501S	Módulo Portaherramientas de Alta Resistencia	15.2" (38.6 cm)	4.6" (11.6 cm)	11.2" (28.5 cm)
BC502S	Módulo Portaherramientas Tipo Delantal	15.5" (39.4 cm)	2.2" (5.6 cm)	19.5" (49.5 cm)
BC504S	Módulo Portaherramientas Tipo Magnético	3.54" (9 cm)	1.97" (5 cm)	8.71" (22.1 cm)
BC507S	Módulo para Almacenamiento de Brocas	4.1" (10.4 cm)	2.2" (5.6 cm)	21" (52.2 cm)
BC508S	Módulo Portaherramientas Tipo Barra Multiusos	10.1" (25.6 cm)	3.3" (8.4 cm)	3.74" (9.5 cm)
BC509S	Módulo para Almacenamiento de Dados	3.5" (8.9 cm)	2.2" (5.6 cm)	15.2" (38.6 cm)

Ver detalles en línea...



ACCESORIOS PARA CASCOS DE SEGURIDAD



Ventilador de Enfriamiento para Casco de Seguridad

- Ventilador de enfriamiento que tiene un potente diseño de ventilador dual que permite un flujo de aire eficiente en la cabeza, cuello o rostro
- Comodidad a largo plazo con funcionamiento silencioso; hecho de materiales livianos
- Estilo de bajo perfil que se adapta al casco para minimizar golpes y enganches
- Hasta 6 horas de tiempo de funcionamiento continuo mediante una batería modular recargable (No. Cat. 29025 (incluida))
- Diseño modular que ofrece 16 maneras de enfriar el rostro, el cuello o por debajo del casquete con conductos largos y cortos (incluidos)
- Diseño de fácil montaje: ajuste a los soportes frontales/traseros de Klein; no necesita correas
- Recargable mediante un cable USB-C (incluido)
- La batería modular (No. Cat. 29025) y el kit de accesorios con cables y conductos de repuesto (No. Cat. 60490) también se venden por separado



No. Cat.	Descripción
60155	Ventilador de Enfriamiento para Casco de Seguridad
Piezas de Repuesto	
29025	Batería Modular para Ventilador de Enfriamiento para Casco de Seguridad (3200mAh)
60490	Kit de Reemplazo de Conductos y Cables

Los cascos de seguridad se venden por separado

16 MANERAS DE REFRESCAR LA CABEZA, LA CARA Y CUELLO:

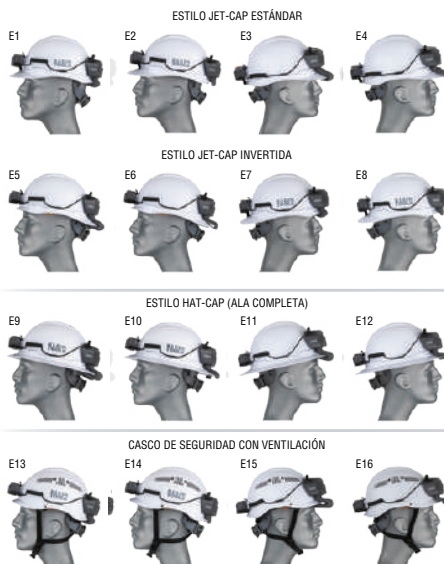


Fig.	Tipo de Concha	Posición	Estilo de Conducto	Mont: Frente	Mont: Atrás	Flujo de Aire
ESTILO JET-CAP						
E1	Jet-Cap	Estándar	Cond. corto con clip	●	●	Concha Interior
E2	Jet-Cap	Estándar	Cond. corto con clip	●	●	Cuello
E3	Jet-Cap	Estándar	Cond. largo con clip	●	●	Concha Interior/ Frente
E4	Jet-Cap	Estándar	Cond. largo con clip	●	●	Cara
E5	Jet-Cap	Invertida	Cond. largo con clip	●	●	Concha Interior
E6	Jet-Cap	Invertida	Cond. largo con clip	●	●	Cuello
E7	Jet-Cap	Invertida	Cond. corto con clip	●	●	Concha Interior/ Frente
E8	Jet-Cap	Invertida	Cond. corto con clip	●	●	Cara
ESTILO HAT-CAP (ALA COMPLETA)						
E9	Hat-Cap	Estándar	Cond. largo con clip	●	●	Concha Interior
E10	Hat-Cap	Estándar	Cond. largo con clip	●	●	Cuello
E11	Hat-Cap	Estándar	Cond. largo con clip	●	●	Concha Interior/ Frente
E12	Hat-Cap	Estándar	Cond. largo con clip	●	●	Cara
CASCO DE SEGURIDAD CON VENTILACIÓN						
E13	Casco de Seguridad	Estándar	Cond. corto con clip	●	●	Concha Interior
E14	Casco de Seguridad	Estándar	Cond. corto con clip	●	●	Cuello
E15	Casco de Seguridad	Estándar	Cond. largo con clip	●	●	Concha Interior/ Frente
E16	Casco de Seguridad	Estándar	Cond. largo con clip	●	●	Cara



ACCESORIOS DE ILUMINACIÓN PARA CASCOS DE SEGURIDAD

FL 1 ESTÁNDAR		
300 Lumens	215 Lumens	100 Lumens
4h	9h	14h
6ft	IP54	

Luz Frontal y Luz de Trabajo Recargables

- Luz frontal recargable que se ajusta directamente a los cascos de seguridad tipo cachucha (equipados con sistema de soporte)
- Luz frontal que se monta magnéticamente con un potente imán al lado posterior que permite usarla como luz de trabajo
- Indicador de batería que indica el nivel de vida útil de la batería con luces LED de colores
- Luz de perfil más delgado con soporte giratorio que permite un ángulo de iluminación de hasta 64°



56062



No. Cat.	Descripción	Lúmenes	Duración Batería	Baterías	Protección Contra Caídas
56062	Luz Frontal y Luz de Trabajo Recargables de 300 Lúmenes que Funcionan Todo el Día	Elevado: 300 Alto: 215 Bajo: 100	4 hrs 9 hrs 14 hrs	Iones de Lito	6' (1.8 m)

FL 1 ESTÁNDAR	
216 Lumens	75 Lumens
5h	12h
6.6 ft	IP67

Luz Frontal LED Intrínsecamente Segura

- Luz frontal LED sometida a pruebas según normas: UL913 7.ª edición (EE. UU. y Canadá), CSA 22.2 n.º 157-92, reafirmada en el 2012, CLASE I, DIV 1 y 2 GRP ABCD; CLASE II DIV 1 y 2 GRP EFG CLASE III; CÓDIGO TEMP: T4
- Luz frontal LED intrínsecamente segura que se fija directamente a los cascos de seguridad tipo cachucha y equipados con un soporte adicional de Klein
- Soporte con ángulo de inclinación de 70° en cascos de seguridad tipo cachucha (máximo 90°)
- Válvula de alivio de presión (en la parte inferior)
- Botón grande de encendido/modo
- Incluye una llave hexagonal de 1" (2.5 mm) para el compartimento con tapa de las baterías



60156

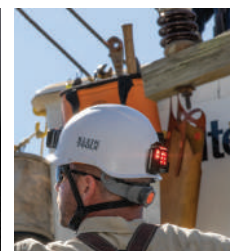


No. Cat.	Descripción	Lúmenes	Duración Batería	Baterías	Protección Contra Caídas
60156	Luz Frontal LED Intrínsecamente Segura	Alto: 216 Bajo: 75	5 hrs 12 hrs	3 AAA (incluidas)	6.6' (2 m)

FL 1 ESTÁNDAR	
BAJO ALTO	BAJO ALTO
52h 10h	22h 5h
10ft	IP64

Luz Frontal de Seguridad Recargable con Imán

- Luz LED múltiple enfocada de cuádruple dirección visible hasta 1/4 de milla (0.4 km) en lugares con poca luz y clima despejado
- Diseñada para adherirse directamente a los cascos de seguridad tipo cachucha. No necesita correas
- Se adhiere a superficies magnéticas para utilizarla como alerta fija
- Diseño compacto y liviano para su uso diario
- LED rojos de alta calidad para una visibilidad excepcional tanto en condiciones de mucha como de poca luz
- Recargable mediante un cable USB-C (incluido)
- Indicador de estado de batería



No. Cat.	Descripción	Modos	Duración Batería	Baterías	Protección Contra Caídas
56063	Luz Frontal de Seguridad Recargable con Imán	Pulso: Alto Pulso: Bajo Luz Fija: Baja Luz Fija: Alta	52 hrs 10 hrs 22 hrs 5 hrs	Iones de Lito	10' (3 m)



56063

Visite www.kleintools.com.mx para obtener todos los detalles sobre la lámpara de seguridad para casco y la lámpara frontal intrínsecamente segura.



FL 1 ESTÁNDAR	
Luz Concentrada	
Elevado	800 Lumens 4hr
Alta	600 Lumens 8hr
Baja	300 Lumens 10hr
Estroboscópico	100 Lumens 40hr

Proyector	
Alto	500 Lumens 5hr
Media	250 Lumens 10hr
Ecológico	30 Lumens 27hr

LED Rojo	
Sólido	2.5 Lumens 56hr
Strobe	2.5 Lumens 160hr
10 ft	IP65

Luz Frontal Recargable con LED de 2 Colores y Correa Ajustable

- Luz frontal recargable con 3 luces en 1: una luz enfocada blanca de largo alcance, una luz de proyección de iluminación amplia y luces LED rojas de baja intensidad
- Luz que se puede extraer del soporte para recargarla o se puede ajustar directamente a cascos de seguridad tipo cachucha (equipados con sistema de soporte)

No. Cat.	Descripción	Longitud Total	Material	Protección Contra Caídas
56414	Luz Frontal Recargable con LED de 2 Colores y Correa Ajustable	2.9' (7.3 cm)	ABS/PC, tejido de silicona en tela elástica de nylon	10' (3 m)



56414

FL 1 ESTÁNDAR		
400 Lumens	200 Lumens	100 Lumens
4h	12h	22h
6 ft	IP54	

Luz Frontal Recargable de 400 Lúmenes que Funciona Todo el Día con Correa de Silicona

- Luz LED frontal recargable de 400 lúmenes de apagado automático con 3 modos.
- Luz frontal que se apaga automáticamente después de 3 min. en condiciones de mucha luz con tecnología de detección automática, lo que prolonga la vida útil de la batería
- Indicador de batería que indica el nivel de vida útil de la batería con luces LED de colores
- Soporte para luz frontal diseñado de manera inteligente que también se ajusta directamente a cascos de seguridad tipo cachucha

No. Cat.	Descripción	Lúmenes	Duración Batería	Baterías	Protección Contra Caídas
56064	Luz Frontal Recargable de 400 Lúmenes que Funciona Todo el Día con Correa de Silicona	Elevado: 400 Alto: 200 Bajo: 100	4 hrs 12 hrs 22 hrs	Iones de Litio	6' (1.8 m)



56064

FL 1 ESTÁNDAR		
400 Lumens	200 Lumens	100 Lumens
4h	12h	22h
6 ft	IP54	

Luz Frontal Recargable de 400 Lúmenes que Funciona Todo el Día con Correa de Tela

- Tiene 3 modos de iluminación brillante y hasta 22 horas de funcionamiento
- La luz frontal se apaga automáticamente después de 3 minutos en condiciones de mucha luz
- Indicador de batería que indica el nivel de vida útil de la batería con luces LED de colores
- Soporte para luz frontal diseñado de manera inteligente que también se ajusta directamente a cascos de seguridad tipo cachucha
- Soporte giratorio que permite un ángulo de iluminación de hasta 64°

No. Cat.	Descripción	Lúmenes	Duración Batería	Baterías	Protección Contra Caídas
56048	Luz Frontal Recargable de 400 Lúmenes que Funciona Todo el Día con Correa de Tela	Elevado: 400 Alto: 200 Bajo: 100	4 hrs 12 hrs 22 hrs	Iones de Litio	6' (1.8 m)



56048

FL 1 ESTÁNDAR	
260 Lumens	9h
125 Lumens	14h
6 ft	IP54

Luz Frontal LED de Matriz de Luz Recargable con Correa Ajustable

- Luz frontal recargable con una matriz de luz rectangular que ofrece un campo de luz más amplio
- La correa de tela ajustable de la luz LED con agarre de silicona está equipada con un práctico soporte para marcador y lápiz de carpintero
- Se fija magnéticamente con un potente imán en el lado posterior que permite usarla como luz de trabajo
- Soporte para luz frontal diseñado de manera inteligente que también se ajusta directamente a cascos de seguridad tipo cachucha

No. Cat.	Descripción	Lúmenes	Duración Batería	Baterías	Protección Contra Caídas
56049	Luz Frontal LED de Matriz de Luz Recargable con Correa Ajustable	Alto: 260 Bajo: 125	9 hrs 14 hrs	Iones de Litio	6' (1.8 m)



56049

FL 1 ESTÁNDAR	
300 Lumens	4h
215 Lumens	9h
100 Lumens	14h
6 ft	IP54

Luz Frontal y Luz de Trabajo Recargables de 300 Lúmenes

- Luz frontal recargable que se ajusta directamente a los cascos de seguridad tipo cachucha (equipados con sistema de soporte). Luz frontal de diseño inteligente que también se ajusta a las correas con soporte de Klein (No. Cat. 56060)
- Luz de perfil más delgado con soporte giratorio que permite un ángulo de iluminación de hasta 64°

No. Cat.	Descripción	Lúmenes	Baterías	Duración Batería
56062	Luz Frontal y Luz de Trabajo Recargables de 300 Lúmenes	Elevado: 300 Enfocada: 215 Proyección: 100	Iones de Litio Recargable a través del puerto USB-C	Elevado: 4 hrs. Enfocada: 9 hrs. Proyección: 14 hrs.



56062

Visite www.kleintools.com.mx para obtener todos los detalles sobre la lámpara de seguridad para casco y la lámpara frontal intrínsecamente segura.

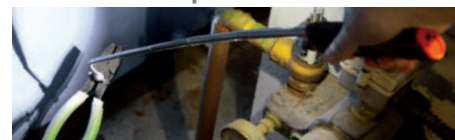
FL 1 ESTÁNDAR Herramienta Telescópica con Luz LED e Imán para Recoger Elementos

25 Lumens	10h
10ft	IP54

- Brazo telescópico de Luz LED/herramienta para recoger elementos se extiende 22" (56 cm)
- Cabeza magnética con una potencia de 2 lb (0.9 kg) para recoger elementos
- La luz LED proporciona una iluminación duradera para guiarte hacia y desde tu objetivo
- Extremo tipo cuello de cisne de 2" (51 mm) que se dobla y permite el paso alrededor de obstáculos
- Clip de bolsillo que brinda un almacenamiento fácil y práctico

Localice y recupere fácilmente herramientas en espacios reducidos

56027



No. Cat.	Dimensiones	Lúmenes	Duración Batería	Baterías	Protección Caídas
56027	6.31" x .938" W (16 x 2.4 cm) CERRADA 27.81" x .938" W (70.6 x 2.4 cm) ABIERTA	25	10 hrs	2 AAA (incluidas)	10' (3 m)

FL 1 ESTÁNDAR Luz LED para Viseras de Gorras

125 Lumens	40 Lumens
4h	8h
10ft	IP54

- Luz con clip de metal moldeado que se ajusta fácilmente al ala de un casco de seguridad
- Cinco LED brillantes inundan el área con luz
- Luz con cabezal giratorio que permite un ángulo de iluminación de hasta 60°
- Botón de encendido ubicado convenientemente en el centro que controla la intensidad de la luz entre alta, baja y apagada

Ilumina sin necesidad de usar las manos

56402



No. Cat.	Dimensiones	Lúmenes	Duración Batería	Baterías	Protección Caídas
56402	2.57" L x 2.27" A (6.5 cm x 5.8 cm)	Alto: 125 Bajo: 40	Alto: 4 hrs Bajo: 8 hrs	2 AAA (incluidas)	10' (3 m)

FL 1 ESTÁNDAR LINTERNA LED Recargable con Luz de Trabajo

Alto	500 Lumens	7hr
Bajo	315 Lumens	10hr
LUZ DE TRABAJO		
Alto	375 Lumens	10hr
Med	235 Lumens	11hr
Eco	35 Lumens	30hr
6ft	IP66	

- Linterna recargable con luz de trabajo integrada que es compacta y potente para usarla todos los días y ofrece 5 modos de luz diferentes
- Cuenta con dos modos de linterna: alto a 500 lúmenes por 7 horas; bajo a 315 lúmenes por 10 horas y 3 modos de luz de trabajo: alto a 375 lúmenes por 10 horas; medio a 235 lúmenes por 11 horas y eco a 35 lúmenes por 30 horas
- Tapa de extremo con imán y luces LED en el cilindro lateral para usar en modo manos libres
- Equipada con memoria del último modo, a fin de que la linterna se encienda en el mismo modo que estaba al apagarla
- Luz LED tricolor que indica la vida útil de la batería y collarín de carga que gira para recargarla usando el cable USB-C incluido



56412

No. Cat.	Dimensiones	Baterías	Protección Contra Caídas
56412	5.5" L x 1.4" A (14 cm x 3.6 cm)	Iones de Litio	6' (1.8 m)



FL 1 ESTÁNDAR Luz Enfocada

Proyección	LED Rojo
Boost	1000 Lumens 4hr
Alto	650 Lumens 6hr
Med	450 Lumens 11hr
Bajo	400 Lumens 11hr
Estrob	95 Lumens 50hr
Eco	35 Lumens 25hr
6ft	IP64



Linterna LED Recargable de 2 Colores con Funda

- Linterna recargable con 3 luces en 1; una luz blanca enfocada de largo alcance, una luz blanca amplia de proyección y luces LED rojas de baja intensidad
- Con LED blancas en 2 ajustes: Luz enfocada (modo Boost: 1000 lm por 4 horas, alto: 800 lm por 7 horas, bajo: 400 lm por 11 horas, estroboscópico: 95 lm por 50 horas) y luz de proyección (alto: 650 lm por 6 horas, medio: 450 lm por 11 horas, ECO: 35 l)
- Luces LED rojas de baja intensidad para tener una visión nocturna de poco brillo (4 lúmenes por 48 horas) que también cuentan con un modo estroboscópico duradero de color rojo (4 lúmenes por 96 horas)
- Tapa magnética para una luz de trabajo a manos libres
- Incluye una funda para asegurarla a un cinturón o mochila y con un clip de bolsillo extraíble para carga baja



56413

No. Cat.	Dimensiones	Baterías	Protección Contra Caídas
56413	6.3" L x 1.3" A (16 x 3.3 cm)	Iones de Litio	6' (1.8 m)

FL 1 ESTÁNDAR Luz Frontal LED con Correa de Silicona para Casco de Seguridad

6ft	Spotlight
150 Lumens	6h
Floodlight	50 Lumens
10h	

- Luz LED con correa de silicona antideslizante que la mantiene firmemente sujeta a un casco de seguridad
- La correa viene preajustada para un ajuste rápido al casco
- Inclinación de 45 grados en la luz frontal que permite apuntar el haz de luz en distintas direcciones



56220

No. Cat.	Lúmenes	Baterías	Duración Batería	Protección Caídas
56220	Luz Enfocada: 150 Luz Proyección: 50	3 AAA (incluidas)	Luz Enfocada: 6 hrs Luz Proyección: 10 hrs	6' (1.8 m)

Soporte para Luz Frontal c/Correa de Tela

- Soporte de diseño inteligente que se adhiere directamente a las luces frontales de Klein® equipadas con soporte de montaje
- Correa de tela cómoda con agarre de silicona
- Incluye un portalápices/marcador de carpintero



56060

No. Cat.	Longitud Total	Material
56060	24" (61 cm)	ABS/PC, Tejido de silicona en tela elástica de nylon



Lentes de Seguridad

Gafas de protección de alta calidad que incorporan un revestimiento antiempañante que no se desgasta.

Las lentes resistentes a los rayones con protección UV bloquean el 99.9% de los dañinos rayos UV.

- Protección superior contra impactos: probado contra impactos según la última norma ANSI Z87.1+, CSA Z94.3 y MIL-PRF-32432A Cláusula 3.8.4.1 (fragmentación balística de clase 1) NORMAS MILITARES
- Protección UV: Probada según la norma ANSI Z87.1 U6, que bloquea eficazmente el 99.9% de los rayos UV nocivos
- Ajuste antideslizante; pieza nasal de goma y puntas de las patillas para un ajuste y agarre seguros
- Reconocimiento de color verdadero
- El cordón de seguridad opcional (No. Cat. 60177) y estuche rígido (No. Cat. 60176), ambos se venden por separado

SEMIMARCO ESTÁNDAR, CRISTALES ESTRECHOS



60159



60160

SEMIMARCO PRO, CRISTALES ANCHOS



60161



60162

MARCO COMPLETO PRO, CRISTALES ANCHOS



60163



60164

MIL-PRF-32432A
Cláusula 3.8.4.1
Clase 1

CSA
Z94.3

ANSI
Z87.1+



No. Cat.	Descripción
SEMIMARCO ESTÁNDAR	
60159	GAFAS SEMIMARCO ESTÁNDAR, CRISTALES TRANSPARENTES
60160	GAFAS SEMIMARCO ESTÁNDAR, CRISTALES GRISES
SEMIMARCO PRO	
60161	GAFAS SEMIMARCO PRO, CRISTALES TRANSPARENTES
60162	GAFAS SEMIMARCO PRO, CRISTALES GRISES
60536	GAFAS SEMIMARCO PRO, CRISTALES PARA INTERIORES/EXTERIORES
MARCO COMPLETO PRO	
60163	GAFAS MARCO COMPLETO PRO, CRISTALES TRANSPARENTES
60164	GAFAS MARCO COMPLETO PRO, CRISTALES GRISES
60537	GAFAS MARCO COMPLETO PRO, CRISTALES PARA INTERIORES/EXTERIORES
60539	GAFAS MARCO COMPLETO PRO, CRISTALES POLARIZADOS
MARCO COMPLETO PRO CON JUNTA Y CORREA	
60470	GAFAS MARCO COMPLETO PRO, CRISTALES TRANSPARENTES, CON JUNTA
60471	GAFAS MARCO COMPLETO PRO, CRISTALES GRISES, CON JUNTA
60538	GAFAS MARCO COMPLETO PRO, CRISTALES PARA INTERIORES/EXTERIORES CON JUNTA
PAQUETES MÚLTIPLES	
60171	GAFAS SEMIMARCO ESTÁNDAR, TRANSPARENTES, PAQ. DE 2
60172	GAFAS SEMIMARCO PRO, TRANSPARENTES, PAQ. DE 2
60173	GAFAS SEMIMARCO PRO, TRANSPARENTES Y GRISES, PAQ. DE 2
60174	GAFAS SEMIMARCO ESTÁNDAR, TRANSPARENTES Y GRISES, PAQ. DE 2
ACCESORIOS OPCIONALES	
60483	KIT DE REPUESTO DE JUNTA Y CORREA PARA MARCO COMPLETO PRO

MARCO COMPLETO PRO CON JUNTA Y CORREA



60470



60471

CRISTALES PARA INTERIORES/EXTERIORES



60536



60537



60538

CRISTALES POLARIZADOS



60539

Advertencia Visite www.kleintools.com.mx para ver las advertencias de seguridad. *No se aplica a los modelos con junta

Cuerda Desprendible para Lentes de Seguridad

- **SEGURIDAD:** Cuerda con diseño de broche y fuerza de desprendimiento de 3 lb* que garantiza una liberación rápida en caso de emergencia
- **RESISTENTES:** diseño de fibras sintéticas trenzadas que proporciona resistencia adicional y durabilidad a largo plazo
- **CONVENIENCIA:** Presillas ajustables que le permiten ajustar una amplia variedad de lentes



60177

No. Cat.	Descripción	Color
60177	Cuerda Desprendible para Lentes de Seguridad	Negro

Estuche Rígido para Lentes de Seguridad

- Construcción semirrígida, liviana y resistente para ayudar a proteger a sus gafas contra caídas, golpes e impactos
- Suave interior de calidad superior para garantizar que los lentes de seguridad no se rayen
- Diseñado para guardar cualquier modelo de lentes de seguridad de Klein Tools



60176

No. Cat.	Descripción	Color
60176	Estuche Rígido para Lentes de Seguridad	Negro

Orejeras para Casco de Seguridad

- Orejeras diseñadas para usar con cascos de ala completa, cascos estilo gorra y cascos de seguridad
- Clasificación de reducción de ruido (NRR): ala completa (26 dB), estilo gorra (27 dB), casco de seguridad (26 dB)
- Almohadillas de espuma suave para un sellado acústico eficaz y uso durante todo el día



60502



60532

No. Cat.	Descripción	Color
60502	Orejeras para Casco de Seguridad Tipo Cachucha con Ala Completa	Negro
60532	Orejeras para Casco de Seguridad Tipo Cachucha y Cascos de Seguridad	Negro

Tapones de Espuma para Oídos

- Tapones para oídos con nivel de protección de ruido (NRR) de 33 decibeles
- Espuma suave para un uso cómodo durante todo el día
- Diseñado para adaptarse a una amplia gama de canales auditivos
- Desechables y sin látex



6054010



6054050

No. Cat.	Descripción	Color
6054010	Tapones de Espuma para Oídos, 10 pares (Bolsa resellable)	Naranja
6054050	Tapones de Espuma para Oídos, 50 pares (Caja Dispensadora)	Naranja

Rodilleras de Compresión de Alta Resistencia

- Las rodilleras de compresión de alta resistencia se pueden llevar debajo o encima de los pantalones para usarlas todo el día
- Protección de triple capa con acolchado interior de espuma de neopreno que ofrece mayor comodidad
- Acolchado flexible de diseño ergonómico con capa antiabrasión que se adapta a la forma de la pierna que ofrece máxima comodidad
- El diseño exclusivo mantiene las rodilleras cerca al cuerpo para un ajuste natural que permite la agilidad cuando trabaje en espacios reducidos
- Malla de trama abierta ligera en la parte posterior para mantenerlo fresco y cómodo
- El puño elástico con silicona antideslizante ayuda a que las rodilleras se mantengan en su sitio
- Se venden en pares y vienen en tres tamaños para cualquier lugar de trabajo o tarea de fin de semana que ejerza presión sobre las rodillas



No. Cat.	Descripción	Longitud Total	Altura Total	Ancho Total
60615	Rodilleras de Compresión de Alta Resistencia, CH/M	14.6" (37.9 cm)	0.75" (2 cm)	6.9" (17.5 cm)
60511	Rodilleras de Compresión de Alta Resistencia, M/G	14.6" (37.9 cm)	0.75" (2 cm)	7.7" (19.6 cm)
60611	Rodilleras de Compresión de Alta Resistencia, G/EG	14.6" (37.9 cm)	0.75" (2 cm)	8.5" (21.6 cm)

Rodilleras de Compresión Uso Ligero

- Las rodilleras de uso ligero se pueden llevar debajo o encima de los pantalones para usarlas todo el día
- La rodillera flexible de EVA se adapta a la forma de la pierna para obtener máxima comodidad
- El diseño exclusivo mantiene las rodilleras cerca al cuerpo para un ajuste natural que permite la agilidad cuando trabaje en espacios reducidos
- Malla de trama abierta ligera en la parte posterior para mantenerlo fresco y cómodo
- El puño elástico con silicona antideslizante ayuda a que las rodilleras se mantengan en su sitio
- Perfecto para el lugar de trabajo y para usar durante los fines de semana
- Se venden en pares y vienen en tres tamaños



No. Cat.	Descripción	Longitud Total	Altura Total	Ancho Total
60614	Rodilleras de Compresión Uso Ligero, CH/M	12.6" (32 cm)	1.6" (4.1 cm)	6.9" (17.5 cm)
60492	Rodilleras de Compresión Uso Ligero, M/G	12.6" (32 cm)	1.6" (4.1 cm)	7.7" (19.6 cm)
60592	Rodilleras de Compresión Uso Ligero, G/EG	12.6" (32 cm)	1.6" (4.1 cm)	8.5" (21.6 cm)

Rodilleras Articuladas de Alta Resistencia

- Las rodilleras con bisagras de alta resistencia contienen un bolsillo acolchado de gel y espuma para maximizar la distribución de la presión y brindar comodidad durante todo el día
- La gran superficie de la rodillera proporciona estabilidad y los bordes redondeados proporcionan agilidad al moverse de un lado a otro
- La correa para el muslo con bisagras mantiene las rodilleras en su lugar durante el uso
- La hebilla ajustable de cierre rápido y la tira autoadherente proporcionan un ajuste seguro
- Costuras resistentes, plástico duro y remaches metálicos para mayor durabilidad
- Perfecto para lugares de trabajo que requieren protección resistente para las rodillas
- Se venden por pares



No. Cat.	Descripción	Longitud Total	Altura Total	Ancho Total
60491	Rodilleras Articuladas de Alta Resistencia	14.3" (36.3 cm)	5.8" (14.7 cm)	7" (17.8 cm)

Rodilleras Livianas de Gel

- Rodilleras livianas que cuentan con tapas antideslizantes para proporcionar agarre en la superficie para arrodillarse para una mayor estabilidad y equilibrio
- Diseño de gel que reduce la fatiga y también proporciona comodidad y protección liviana
- Las correas elasticas proporcionan un ajuste cómodo y ceñido
- Las rodilleras se venden por pares



No. Cat.	Longitud Total	Altura Total	Ancho Total
60184	6" (15.2 cm)	12" (30.5 cm)	6" (15.2 cm)

Rodilleras de Gel con Diseño Plegable

- Rodilleras con diseño plegable con correa superior ubicada sobre la rodilla que reduce el desplazamiento y mantiene centrada la rodillera
- Sistema de multicapa acolchado y liviano similar al gel para absorber la presión que brinda soporte de alta resistencia para las rodillas
- Rodilleras redondas de goma sintética duradera y antideslizante que se sujeta a las superficies de trabajo para ofrecer máxima estabilidad a la vez que permite una movilidad completa
- Correas elásticas ajustables que permiten calibrarse para un ajuste personalizado



No. Cat.	Longitud Total	Altura Total	Ancho Total
60344	10.7" (27.3 cm)	3.5" (8.9 cm)	9.8" (24.9 cm)

TRADESMAN PRO™ Almohadillas para Arrodillarse

- Espuma NBR resistente de 1" de grosor que protege sus rodillas
- La almohadilla para arrodillarse no permanecerá comprimida, sino que regresará a su forma original
- El borde de seguridad biselado con franjas naranjas brinda reconocimiento visual y táctil del borde (No. Cat. 60136)
- El tamaño grande le permite moverse sin mover la almohadilla cada vez

No. Cat.	Descripción	Material	Color	Altura Total	Ancho Total	Longitud Total
60135	Almohadilla estándar para arrodillarse de Tradesman Pro™	Espuma NBR	Negro	21" (53.3 cm)	1" (2.5 cm)	14" (35.6 cm)
60136	Almohadilla grande para arrodillarse de Tradesman Pro™	Espuma NBR	Negro	28" (71.1 cm)	1" (2.5 cm)	16" (40.6 cm)



Ropa de Abrigo

- Úselo debajo de cascos o solo
- Lavable a máquina
- Talla única



60388

60568

60391

60569

60383

Enfriamiento

- Activar con agua y se mantiene fresco durante horas
- Úselo debajo de cascos o solo
- Lavable a máquina y reutilizable



60546

60180

No. Cat.	Descripción	Color	Paquete Cantidad	Característica Especial	Tamaño	Longitud Total
60388	Gorro Tejido Grueso	Negro	1	Calidez extra con tejido grueso; logotipo antiguo de herramientas Klein	Talla Única	10" (25.4 cm)
60391	Gorro Tejido	Negro	1	Forro polar; borde amarillo de alta visibilidad	Talla Única	10" (25.4 cm)
60383	Forro de Invierno para Cascos	Negro	1	Forro polar en la corona; tela resistente al viento alrededor de las orejas	Talla Única	11" (27.9 cm)
60568	Gorro Tejido Grueso	Amarillo Alta Visibilidad	1	Calidez extra con tejido grueso; Logotipo del parche Klein Tools	Talla Única	10" (25.4 cm)
60569	Gorro Tejido Grueso	Negro	1	Calidez extra con tejido grueso; Logotipo de cuero de Klein Tools	Talla Única	10" (25.4 cm)
60546	Paliacate Refrescante	Amarillo Alta Visibilidad	2	Diadema elástica con tejido de rizo absorbente	Talla Única	Ajustable
60180	Paliacate Refrescante	Azul	2	Diadema elástica con tejido de rizo absorbente	Talla Única	Ajustable

Guantes de Trabajo con Resistencia a los Cortes, Aptos para Pantallas Táctiles

- Puntas de los dedos aptas para pantallas táctiles que le permiten mantenerse conectado
- Tecnología de bañado en nitrilo para mayor agarre
- Refuerzo en el pulgar para mayor protección
- Puño tejido sin costuras para un ajuste cómodo
- Lavable a máquina



60186

60185

No. Cat.	Nivel de Corte	Norma	Color	Tamaño	Cantidad Paquete
60185	2	Resistente a los Cortes Nivel ANSI A2; EN 388: 2015 4342 B	Tejido gris, revestimiento negro, puño naranja	Grande (9)	2 pares
60197				Extra-Grande (10)	
60186	4	Resistente a los Cortes Nivel ANSI/ ISEA 105-2016; EN 388: 2015 4442 D	Tejido amarillo de alta visibilidad, revestimiento negro, puño naranja	Grande (9)	2 pares
60198				Extra-Grande (10)	

Guantes Térmicos con Revestimiento

- Guantes de invierno con doble revestimiento y forrados en tejido rizado para brindar calor y protección en climas fríos
- Revestidos con un exterior en látex resistente al agua
- Segundo revestimiento de látex texturado en la palma y los dedos para un mejor agarre
- Forro grueso en acrílico cepillado de 7 g para retener el calor
- Resistentes al desgaste y la abrasión, a la vez que mantienen la flexibilidad para proporcionar máxima destreza manual
- Puño con punto elástico para un ajuste seguro
- Lavable a máquina



60389

60390

No. Cat.	Norma	Color	Tamaño	Cantidad Paquete
60389	EN388-2016 2131X; EN511:2006 X1X	Tejido gris, revestimiento negro, puño con ribete naranja	Grande (9)	1 par
60390	EN388-2016 2131X; EN511:2006 X1X	Tejido gris, revestimiento negro, puño con ribete negro	Extra-Grande (10)	

Guantes Térmicos de Invierno

- Guantes de invierno fabricados en revestimiento Thinsulate™ para brindar calor y protección en climas fríos
- Ayuda a mantener las manos secas y calientes con el forro interior resistente al agua
- Mantienen la destreza manual gracias al cuero sintético en la palma

No. Cat.	Tamaño
60618	Chico
60619	Mediano
60620	Grande
60621	Extra Grande



60619

Guantes Journeyman para Jalar Cables

TRADESMAN PRO™

- Zona de dedo índice apta para pantallas táctiles
- Cierre de neopreno en las muñecas
- Máxima capacidad de agarre
- Ajuste ceñido para brindar destreza

No. Cat.	Tamaño
40232	Mediano
40233	Grande
40234	Extra Grande



40233

Guantes de Trabajo de Liniero

- Puños de neopreno y cuero de 4" con ventilación lateral
- Confección en cuero blando de calidad con parches de cuero reforzado en palma y dedos
- Nudillos acolchados de doble fila para mayor durabilidad
- Parte posterior elastizada negra

No. Cat.	Tamaño
40080	Mediano
40082	Grande
40084	Extra Grande
40086	Extra Extra-Grande



40080

Guantes de Trabajo de Cuero

- Piel de cabra auténtica de calidad profesional
- Protección de nudillos y dedos con protectores de PVC
- Acolchado de espuma EVA en las palmas para mayor comodidad
- Cierre de velcro en el puño para un ajuste perfecto
- Parte posterior en malla para brindar transpirabilidad



60188

No. Cat.	Tamaño
60188	Grande
60189	Extra Grande

TENSOR DE MORDAZAS PARALELAS con Distribución de Amplia Variedad

- La gran apertura del mango se adapta a una gran variedad de ganchos de polipastos, poleas y cabrestantes
- Admite una amplia gama de cables de cobre desnudo, aluminio y ACSR
- Diseño innovador pendiente de patente, un 50% más ligero



No. Cat.	Tipo de Cable	Diámetro del Cable	Cerrojo Rápido	Resorte	Mango de Bloqueo	Color Mandíbula	Longitud Mordaza	Peso
Carga Máxima Segura de 5000 lb (2268 kg)								
16477-24	EHS	0.162" a 0.883" (4.11 a 22.42 mm)	—	●	—	Negro	3.31" (8.4 cm)	2.9 lb (1.3 kg)

TENSORES TIPO CHICAGO™

Bell-System B, L y H — Series 1628, 1684 y 1692

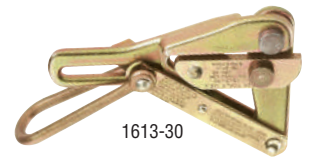
- Todos están equipados con cadena, palanca y grillete para evitar que la empuñadura se caiga del cable



No. Cat.	Tipo de Cable	Diámetro del Cable	Cerrojo Rápido	Resorte	Mango de Bloqueo	Tipo de Mandíbula	Longitud Mordaza	Peso
Carga Máxima Segura de 8000 lb (3629 kg)								
16845CAT	De avión, alta resistencia, portador, acero trenzado	0.218" a 0.55" (5.54 a 13.97 mm)	—	●	●	Agresiva	5" (12.7 cm)	6.9 lb (3.12 kg)
1692-5AT	Trenzado de acero	0.218" a 0.55" (5.54 a 13.97 mm)	—	●	●	Doble V	5" (12.7 cm)	6.6 lb (2.99 kg)
Carga Máxima Segura de 15 000 lb (6803 kg)								
1628-16AT	Cable de avión, cable de alta resistencia, cable portador y cable de acero trenzado	0.31" a 0.62" (7.87 a 15.75 mm)	—	●	●	Doble V	7.25" (18.4 cm)	15.8 lb (7.17 kg)

Para Cable Desnudo — Series 1613

- Diseñado para trabajar con cables con un rango de diámetro de 0.08" (2 mm) a 0.20" (5.1 mm)
- Agarre ligero
- Mordaza con ranura en "V" única



No. Cat.	Tipo de Cable	Diámetro del Cable	Cerrojo Rápido	Resorte	Mango Bloqueo	Mandíbula	Longitud Mordaza	Peso
Carga Máxima Segura de 680 kg (1500 lb)								
1613-30	Cobre, ACSR, Cobre, Acero	0.08" a 0.20" (2.03 a 5.08 mm)	—	●	●	V Simple	3" (7.6 cm)	1.5 lb (0.7 kg)

TENSOR TIPO HAVEN'S™

Series 1604

- Diseñado para usarse cuando se desea un agarre liviano y compacto y donde la deformación del cable no es un factor
- La presión de agarre de la mordaza moleteada se aplica a un área del cable de 1/4" (6.35 mm)

No. Cat.	Tipo de Cable	Diámetro del Cable	Cerrojo Rápido	Resorte	Mango Bloqueo	Mandíbula	Peso
Carga Máxima Segura de 2268 kg (5000 lb)							
1604-20	Cable portador, cable de acero trenzado	0.125" a 0.5" (3.18 a 12.70 mm)	—	—	—	Agresiva	2.2 lb (1.0 kg)



Series 1625

- Diseñado para usarse cuando se desea un agarre liviano y compacto y donde la deformación del cable no es un factor
- La presión de agarre de la mordaza moleteada se aplica a un área del cable de 1/4" (6.35 mm)
- Cerrojo giratorio que ayuda a sostener el cable en la mordaza

No. Cat.	Tipo de Cable	Diámetro del Cable	Cerrojo Rápido	Resorte	Mango Bloqueo	Tipo Mandíbula	Peso
Carga Máxima Segura de 907 kg (2000 lb)							
162520-114	Cable Metálico	0.75" a 1.25" (19.05 a 31.75 mm)	—	—	—	Agresiva	3.7 lb (1.7 kg)
Carga Máxima Segura de 8000 lb (3629 kg)							
162520-7/8	Cable Metálico	0.38" a 0.88" (9.65 a 22.35 mm)	—	—	—	Agresiva	3.4 lb (1.5 kg)



ADVERTENCIAS TENSORES

⚠ ADVERTENCIAS: Las mordazas deben usarse para instalación temporal, no para anclaje permanente.

⚠ ADVERTENCIAS: Cuando se utiliza en o cerca de líneas energizadas, conecte a tierra, aisle o aisle el agarre antes de tirar.

⚠ ADVERTENCIAS: No exceda la capacidad nominal.

⚠ ADVERTENCIAS: Siempre haga coincidir el tamaño y tipo de agarre adecuados con la aplicación.

⚠ ADVERTENCIAS: Antes de cada uso, limpie el área de la mandíbula e inspeccione la empuñadura.



PINZAS

Características Principales de las Pinzas

Cabeza de las pinzas templada con precisión para mayor resistencia en el trabajo

Cuchillas de corte templadas por inducción para una vida útil prolongada

Unión remachada en caliente que garantiza una acción uniforme sin bambolearse



ACERO FORJADO

fabricado en EE. UU. con mezcla patentada por Klein



Pinza de Liniero de Alta Palanca

Incluye características principales de las pinzas más:

- 46% más poder de corte y agarre que otros diseños de pinzas



D213-9NE

No. Cat.	Longitud Mordazas	Ancho Mordazas	Grosor Mordazas	Longitud Cuchilla	Color Mango	Acabado Mango	Longitud Total
D213-9NE	1.91" (4.9 cm)	1.25" (3.18 cm)	0.625" (1.59 cm)	0.781" (2 cm)	Azul oscuro	Bañado en plástico	9.33" (23.70 cm)

Pinzas de Liniero – Con Orificio Roscado para Sujetar Pernos

Incluye características principales de las pinzas más:

- Abertura de la bisagra que sujeta y quita pernos metálicos de 5/8" de la línea de postes o varillas roscadas



- 46% mayor poder de corte y agarre que otros diseños de pinzas

D213-9NETH

No. Cat.	Longitud Mordazas	Ancho Mordaza	Grosor Mordazas	Longitud Cuchilla	Color Mango	Acabado Mango	Longitud Total
D213-9NETH	1.91" (4.9 cm)	1.25" (3.18 cm)	0.625" (1.59 cm)	0.781" (1.98 cm)	Azul oscuro	Bañado en plástico	9.33" (23.70 cm)

Pinza de Corte Diagonal y Alta Palanca

Incluye características principales de las pinzas más:

- Pela limpiamente cables de 12-14 AWG



D228-8

No. Cat.	Longitud Mordazas	Ancho Mordaza	Grosor Mordazas	Longitud Cuchilla	Color Mango	Acabado Mango	Longitud Total
D228-8	0.781" (1.98 cm)	1.25" (3.18 cm)	0.46" (1.17 cm)	Estándar	Rojo	Bañado en plástico	7.98" (20.27 cm)

Pinzas de Corte Diagonal y Cabeza en Ángulo

Incluye características principales de las pinzas más:

- Diseño de cabeza en ángulo que facilita el trabajo en espacios reducidos
- 36 % más de potencia de corte y agarre que otros diseños de pinzas



D238-8

No. Cat.	Longitud Mordazas	Ancho Mordaza	Grosor Mordazas	Cuchillas Corte	Color Mango	Acabado Mango	Longitud Total
D238-8	0.813" (2.07 cm)	1.25" (3.18 cm)	0.46" (1.17 cm)	Semi al ras	Rojo	Bañado en plástico	8.05" (20.45 cm)
D248-8	0.813" (2.07 cm)	1.25" (3.18 cm)	0.46" (1.17 cm)	Estándar	Rojo	Bañado en plástico	8.05" (20.45 cm)

Pinzas de Punta con Corte Lateral

Incluye características principales de las pinzas más:

- Diseño más pesado para mayor poder de corte
- Mordazas moleteadas para agarrar y enrollar alambre
- Los mangos extendidos brindan mayor alcance y apalancamiento
- Los mangos curvos proporcionan un mayor control de la herramienta
- Apertura automática accionada por resorte (D203-7)



D203-6

No. Cat.	Longitud Mordazas	Ancho Mordaza	Grosor Mordazas	Longitud Cuchilla	Color Mango	Acabado Mango	Longitud Total
D203-6	1.969" (5.0 cm)	0.688" (1.8 cm)	0.375" (1 cm)	0.572" (1.45 cm)	Amarillo	Bañado en plástico	6.67" (16.94 cm)
D203-7	2.43" (6.17 cm)	0.688" (1.8 cm)	0.375" (1 cm)	0.572" (1.45 cm)	Amarillo	Bañado en plástico	7.17" (18.21 cm)

Pinzas poncha conectores

Incluye características principales de las pinzas más:

- Poncha y asienta conectores UR/UY/UG desplazados con aislamiento (IDC) - Conectores de tipo Scotchlok®



D234-6

No. Cat.	Longitud Mordazas	Ancho Mordaza	Grosor Mordazas	Longitud Cuchilla	Color Mango	Acabado Mango	Longitud Total
D234-6	1.085" (2.76 cm)	0.688" (1.75 cm)	0.375" (0.95 cm)	0.6" (1.52 cm)	Amarillo	Bañado en plástico	5.86" (14.88 cm)

Scotchlok® es una marca registrada de 3M

Pinzas de Corte Diagonal Estándar

Incluye características principales de las pinzas más:

- Punta cónica para facilitar el trabajo en espacios reducidos y para cortes limpios de puntas



D240-6

No. Cat.	Longitud Mordazas	Ancho Mordaza	Grosor Mordazas	Cuchillas Corte	Color Mango	Acabado Mango	Longitud Total
D240-6	0.831" (2.11 cm)	0.74" (1.88 cm)	0.428" (1.09 cm)	Estándar	Rojo	Bañado en plástico	6.16" (15.65 cm)
D252-6	0.696" (1.77 cm)	0.75" (1.91 cm)	0.813" (2.07 cm)	Estándar	Rojo	Bañado en plástico	6.15" (15.62 cm)

Pinzas de Extensión

- Diseño tipo machihembrado seguro para un agarre antideslizante aun en condiciones de alta presión
- Amplia variedad de posiciones versátiles de mordazas
- Remache de ajuste rápido que permite ajustar las mordazas de las pinzas con una sola mano de manera fácil y rápida



D502-6

No. Cat.	Capacidad Mand.	Color Mango	Acabado Mango	Longitud Total
D502-6	0.875" (2.2 cm)	Amarillo	Bañado en plástico	6.53" (16.59 cm)
D502-10	1.75" (4.5 cm)	Amarillo	Bañado en plástico	10.02" (25.45 cm)
D502-12	2.375" (6 cm)	Amarillo	Bañado en plástico	12.19" (30.96 cm)



DESARMADORES Y DESARMADORES DE CAJA



Desarmadores Multipunta

- Almacenamiento integrado de puntas con resistencia de grado industrial
- Mangos acojinados para proporcionar mayor torsión y máxima comodidad
- Disponible en longitudes ajustables y modelos con matraca
- Collarín en No. Cat. 32305 que establece la posición de la matraca hacia adelante, fija y hacia atrás



No. Cat.	Descripción	Desarmador Caja	Puntas Phillips	Puntas Ranuradas	Puntas Cuadradas	Puntas Combinadas	Puntas TORX®	Longitud Barra
32305	Matraca 15 en 1	1/4"	#0, #1, #2, #3	3/16" (4.8 mm) 1/4" (6.4 mm)	#1, #2	#1, #2	T10, T15, T20, T25	3.5" (8.9 cm)
32308	Longitud Ajustable Tipo Trompo 8 en 1	1/4"	#1, #2, #3	3/16" (4.8 mm) 1/4" (6.4 mm)	#1, #2	—	—	1" a 2.75" (2.5 a 7 cm)

*TORQ- SET® es una marca registrada de Phillips Screw Co; TORX® es una marca registrada de Acument Intellectual Properties, LLC.

Desarmadores de Caja/Desarmador Multipunta

- La barra integrada del desarmador sirve para colocar puntas comunes y se convierte en un desarmador de caja de varios tamaños
- El No. Cat. 32500MAG cuenta con potentes imanes que sostienen firmemente puntas y sujetadores
- El No. Cat. 32561 tiene diseño compacto que incluye una barra estándar de 1-1/4" (3.2 cm) que permite un fácil acceso a espacios de reducidos



No. Cat.	Descripción	Desarmador Caja	Puntas Phillips	Puntas Ranuradas	Puntas Cuadradas	Puntas TORX®	Longitud Barra
32500	11 en 1	3/8", 5/16", 1/4"	#1, #2	1/4" (6.4 mm), 3/16" (4.8 mm)	#1, #2	T10, T15	3" (7.6 cm)
32500MAG	Magnético 11 en 1	3/8", 5/16", 1/4"	#1, #2	1/4" (6.4 mm), 3/16" (4.8 mm)	#1, #2	T10, T15	3" (7.6 cm)
32500HD	11 en 1 Resistentes al Impacto	1/2", 3/8", 5/16", 1/4"	#1, #2	1/4" (6.4 mm), 3/16" (4.8 mm)	#1, #2	T25	3.63" (9.2 cm)
32477	10 en 1	5/16", 1/4"	#1, #2	1/4" (6.4 mm), 3/16" (4.8 mm)	#1, #2	T10, T15	4" (10.2 cm)
32561	6 en 1 Tipo Trompo	1/4", 5/16"	#1, #2	1/4" (6.4 mm), 3/16" (4.8 mm)	—	—	1.266" (3.2 cm)

TORX® es una marca registrada de Acument Intellectual Properties, LLC.

Desarmador Multipunta de Caja de Alta Resistencia

- Varios tamaños en una sola herramienta muy práctica
- Mango y barra de alta resistencia que superan la fuerza de torsión de los desarmadores de caja comunes
- Potentes imanes que sostienen firmemente tuercas y pernos
- Función de asistencia de llave para mayor torque
- Los ejes huecos admiten tornillos largos



No. Cat.	Descripción	Tamaños de Desarmador de Caja	Longitud de la Barra	Longitud Total
32807MAG	7 en 1	1/4", 5/16", 11/32", 3/8", 1/2", 7/16", 9/16"	4" (10.2 cm)	9.54" (24.2 cm)

DESARMADORES Y DESARMADORES DE CAJA AISLADOS

Las herramientas aisladas de Klein cumplen o superan las normas IEC 60900:2018 y ASTM F-1505-16 para herramientas aisladas y están claramente marcadas con el símbolo oficial de clasificación de 1000 voltios



Todas las herramientas aisladas Klein tienen aislamiento color naranja resistente a impactos e ignífugo que protege contra descargas eléctricas

ACERO FORJADO

fabricado en EE. UU. de una mezcla patentada por Klein

Las herramientas aisladas tradicionales de Klein tienen revestimiento interior blanco grueso, excepcionalmente resistente y altamente dieléctrico que está adherido a la herramienta

El aislamiento moldeado y duradero de dos capas es exclusivo de las herramientas con aislamiento tradicionales de Klein

Las herramientas aisladas de punta delgada que brindan un mayor acceso a espacios reducidos

Mango acojinado que proporciona mayor torsión y comodidad

Tip-Ident™ que identifica rápidamente la medida



Llaves de Liniero con Matraca

- Diseño pasante que permite que los pernos atraviesen el dado
- Combinación de tamaños de dados cuadrados de 3/4" x 13/16", 1" x 1-1/8" apta para la mayoría del hardware común
- Dado color amarillo brillante para fácil visibilidad
- Ideal para la mayoría del hardware común para postes, como tirafondos, abrazaderas "C" y pernos de suspensión
- Protuberancias laterales que brindan mejor agarre (No. Cat. KT151T y KT152T)



No. Cat.	Descripción	Tamaños		Longitud Total
		Puntas Cuadradas	Puntas Hexagonales	
KT151T	Llave de Liniero con Matraca 4 en 1	3/4", 13/16", 1", 1-1/8"	—	13" (33 cm)
KT152T	Llave de Liniero Delgada con Matraca 4 en 1	3/4", 13/16", 1", 1-1/8"	—	13.25" (33.7 cm)
KT155HD	Llave de Liniero con Matraca 6 en 1 Alta Resistencia	3/4", 13/16", 1", 1-1/8"	9/16", 3/4"	12" (30.5 cm)
KT155T	Llave de Liniero con Matraca 6 en 1	3/4", 13/16", 1", 1-1/8"	9/16", 3/4"	9.375" (23.8 cm)



Juego de Dados de Impacto Girados, 7 Piezas

- El juego de dados de impacto girados incluye diez tamaños combinados en cinco dados más dos adaptadores integrados
- La característica de giro fácil de usar permite cambios rápidos y reduce la cantidad de herramientas
- Adaptadores integrados con capacidad de accionamiento dual (1/4", 1/2"); con patente pendiente
- Diseño de 6 puntas fácil de posicionar y usar con sujetadores cuadrados
- Ideal para instalar y quitar hardware
- Diseño de agujero en cruz para evitar la separación involuntaria del adaptador y el dado
- Diseñados para ser utilizados con desarmadores de impacto incluyendo llaves de impacto compactas de 1/2" de Klein (No. Cat. BAT20CW, BAT20CW1) y desarmador de impacto compacto de 1/4" (No. Cat. BAT20CD, BAT20CD1)
- Dados codificados por color para identificar su tamaño rápidamente



IMPACT RATED!



No. Cat.	Descripción	Tamaño Dados
66070	Juego de Dados de Impacto Girados de 7 piezas	15/16" y 7/8", 3/4" y 13/16", 11/16" y 5/8", 9/16" y 1/2", 7/16" y 3/8"
66078	Adaptador de Dado de Impacto Girado, Grande	1/2" a 1/2"
66079	Adaptador de Dado de Impacto Girado, Pequeño	1/4" a 1/4"

Juego 7 pzas.

No. Cat.	Tamaño Dados	66070
66073	15/16" y 7/8"	●
66074	3/4" y 13/16"	●
66075	11/16" y 5/8"	●
66076	9/16" y 1/2"	●
66077	7/16" y 3/8"	●

Dados de Impacto Girados

- Diseño con patente pendiente y almacenamiento integrado
- Cambie la barra de manera rápida y fácil entre un mango de desarmador y un desarmador de impacto
- El dado multifunción de 1/4" cuenta con dos configuraciones: posición corta (desarmador) y posición larga (portapuntas) que aumentan la versatilidad
- Potente imán que permite adherir puntas y sujetadores de cabeza hexagonal
- Los dados separables permiten retirar fácilmente la viruta de metal del imán
- Cuenta con un adaptador de 1/4" con conexión rápida para facilitar su uso con un desarmador de impacto
- Los dados se almacenan en la barra en cualquier orden u orientación



No. Cat.	Descripción	Tamaños Hexagonales Incluidos
32910	Juego de Dados Girados Resistentes al Impacto 7 en 1 con Mango	1/4", 5/16", 3/8", 7/16", 1/2" y 9/16"
32907	Dados de Impacto Girados 7 en 1 sin Mango	1/4", 5/16", 11/32", 3/8", 7/16" y 1/2"
32768	Juego de Dados de Impacto Girados 3 en 1 de 2 pzas.	1/4", 5/16"



IMPACT RATED!

Adaptador Penta/Hexagonal de Dados Girados con Adaptador 2 en 1

- La característica de giro fácil de usar permite cambios rápidos entre tamaños de dados penta y hexagonal
- Incluye dos tamaños de dados más utilizados (penta de 13/16" y hexagonal de 3/4") en una sola herramienta
- Los dados penta de 5 puntos y 13/16" funciona con los pernos de seguridad comúnmente utilizados en los trabajos de distribución subterránea
- Dado hexagonal de 6 puntas y 3/4" que es más fácil de posicionar
- Dado largo con portadado de 1/2" ideal para instalar y quitar hardware
- El adaptador de 1/2" a 1/2" cuadrado tiene un acabado de fosfato de manganeso negro resistente al óxido
- Incluye una bola de retención que ayuda a evitar la separación involuntaria del adaptador y el dado



IMPACT RATED!



No. Cat.	Descripción	Tamaño Dado
66080	Adaptador Penta/Hexagonal de Dados Girados con Adaptador	Penta de 13/16" (5 puntos), Hexagonal de 3/4" (6 puntos), Adaptador de 1/2" a 1/2"



NOTA: Lea y siga las instrucciones de seguridad en el manual de herramienta eléctrica.

Martillos de Electricista

- El H80718 está diseñado con una uña de extracción para quitar grapas NMB (Romex®)



No. Cat.	Tipo	Característica	Peso Cabeza	Longitud Total
H80816	Uña Recta	Orificio para Cuerda para Colgar	16 oz (454 g)	12.8" (32.5 cm)
H80820	Uña Recta	Orificio para Cuerda para Colgar	20 oz (567 g)	12.8" (32.5 cm)
H80718	Uña Recta	Jalado de Grapas NM-B; Orificio para Cuerda para Colgar	18 oz (510 g)	14.8" (38 cm)
H80332	Martillo de Bola	Orificio para Cuerda para Colgar	32 oz (907 g)	14.9" (38 cm)

Romex® es una marca registrada de Southwire Company.

Martillos de Uña Recta

- Diseño para facilitar la extracción en lugares de difícil acceso
- El revestimiento duradero de aleación plástica ayuda a proteger el cuello del desgaste y astillado
- Barra de fibra de vidrio de alta resistencia que absorbe los golpes



No. Cat.	Tipo	Peso Cabeza	Longitud Total
807-18	Uña Recta	18 oz (510 g)	15" (38.1 cm)
808-16	Uña Recta	16 oz (454 g)	13" (33 cm)

Martillo de Uña Fresada para Liniero

- Cabeza grande para clavar grapas y tirafondos
- Cara fresada que ayuda a clavar las grapas en los postes
- Extremo de uña para extraer clavos, molduras y cables
- Orificio para cuerda para atar la herramienta



No. Cat.	Peso Cabeza	Longitud Total
832-26	26 oz (737 g)	14.84" (38 cm)

Martillo de Uña Recta para Liniero

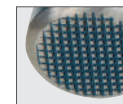
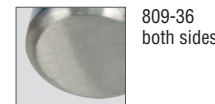
- Martillo de alta resistencia para realizar dos tareas: clavar tirafondos y sacar clavos grandes
- Cabeza de acero especial de alto contenido de carbono, con extremo octogonal sólido para clavar, con uña sólida y fuerte
- Mango de nogal de veta recta laqueado



No. Cat.	Peso Cabeza	Longitud Total
832-32	32 oz (907 g)	15" (38.1 cm)

Martillo de Doble Cara para Liniero

- Diseñado para trabajos en líneas de poste
- Resistente y bien equilibrado, con el peso para clavar tirafondos
- Caras con una superficie de clavado de 1-3/4" (4.4 cm)
- Una cara fresada para clavar las grapas que se usan en trabajos en líneas de poste y clavos comunes sin refuerzo (No. Cat. 809-36MF)
- La cabeza de acero templado forjado tiene solo 3-3/4" (9.5 cm) de longitud



809-36MF one side

No. Cat.	Característica	Peso Cabeza	Longitud Total
809-36	Doble Cara	36 oz (1021 g)	14" (35.6 cm)
809-36MF	Cara Fresada	36 oz (1021 g)	14" (35.6 cm)

Martillos Antichispa

- Con cabeza de bronce que no dañan los elementos
- Gran barrido en la base para evitar la pérdida de adherencia
- Cabeza está firmemente pegada con epoxi para evitar que se desprenda
- Mango de fibra de vidrio que incluye sobremoldeado de goma de plástico térmico
- Protector contra sobregolpe incorporado que absorbe los impactos y las vibraciones



No. Cat.	Peso Cabeza	Longitud Total
819-03	3.0 lb (1.4 kg)	15.75" (40 cm)
819-04	4.0 lb (1.8 kg)	16" (40.6 cm)

Marros para Liniero

- Cara lisa para insertar tornillería de mayor resistencia
- Diseño con un mango ergonómico para mayor comodidad
- 2 herramientas en 1 con gancho J incorporado para extracción
- Diseñado para trabajos en líneas de poste



No. Cat.	Característica	Peso Cabeza	Longitud Total
80936	Doble Cara	2.25 lb (1 kg)	14.25" (36.2 cm)
80936MF	Cara Fresada	2.25 lb (1 kg)	14.25" (36.2 cm)

Marros de Bronce

- Se utilizan en entornos donde no haya chispas o para evitar cualquier daño como resultado de golpear objetos
- Cabeza forjada en bronce para ofrecer un golpe más suave, que no produce daños
- La cabeza está sujeta al mango y pegada con epoxi para evitar que se salga
- Cómodo mango con agarre grueso de goma para ofrecer mayor protección contra golpes
- El mango incluye protección contra golpes excesivamente fuertes y gran barrido en la base



No. Cat.	Peso Cabeza	Longitud Total
7HBRFRH07	7 lb (3.2 kg)	32" (81.3 cm)
7HBRFRH10	10 lb (4.5 kg)	36" (91.4 cm)
7HBRFRH04	4 lb (1.8 kg)	16" (40.6 cm)
7HBRFRH14	14 lb (6.4 kg)	36" (91.4 cm)

NIVELES Y MEDICIÓN



Niveles Torpedo de Aluminio Billet

- Bloqueo magnético patentado que conserva los potentes imanes en su lugar
- El No. Cat. 935RBLT cuenta con ampollas LED de alta definición grandes y brillantes fáciles de leer en cualquier condición de iluminación, apagado automático de 3 minutos para ahorrar batería



Ampollas LED de alta definición superbrillantes (No. Cat. 935RBLT)



935RB



935RBLT

No. Cat.	Cantidad de Ampollas	Tipo de Ampollas	Longitud Total
935RBLT	3	0°, 90°, 45°	9" (22.9 cm)
935RB	4	0°, 90°, 45°, 30°	8" (20.3 cm)

Inclinómetros

- Este inclinómetro y nivel digital puede medir o fijar ángulos, verificar ángulos relativos o puede usarse como un nivel digital
- Pantalla de alta visibilidad y contraste invertido que mejora la visibilidad en ambientes de trabajo con poca luz
- Base magnética resistente que se ajusta a tubos conduit, tubería, hojas de sierra, rejillas, conducto, etc.
- Bordos con muesca en V que permiten una alineación óptima sobre tubos conduit y tuberías para efectos de doblado y alineación
- Rangos de medición de 0 a 90° y 0 a 180° que facilitan múltiples y diversas aplicaciones
- El rango de 0 a 180° es útil cuando se tiene en cuenta el contraflujo en aplicaciones de doblado de tubería cuando se dobla a 90° o más
- La pantalla gira automáticamente cuando se pone en posición invertida para una fácil visualización
- Resistente al agua y al polvo



935DAA



No. Cat.	Descripción	Precisión	Altura Total	Ancho Total	Longitud Total
935DAG	Inclinómetro y Nivel Digital	±0.1° de 0° a 1°, 89° a 91°, 179° a 180°; ±0.2° para los demás ángulos	2.2" (5.6 cm)	1.2" (3 cm)	2.36" (6 cm)
935DAA	Inclinómetro Digital con Alerta de Ángulo	±0.1° de 0° a 1°, 89° a 91°, 179° a 180°; ±0.2° para los demás ángulos	1.7" (4.5 cm)	2.8" (7 cm)	1.02" (2.6 cm)

Flexómetros

- El revestimiento de nylon de alta resistencia protege la impresión de la cinta
- Clip de gran tamaño en la parte trasera que se sujeta con firmeza a cinturones anchos y llega al fondo de los bolsillos
- Impresión en centímetros y pulgadas
- Freno de velocidad de retracción que controla la velocidad de la cinta



Extremo de Gancho Doble

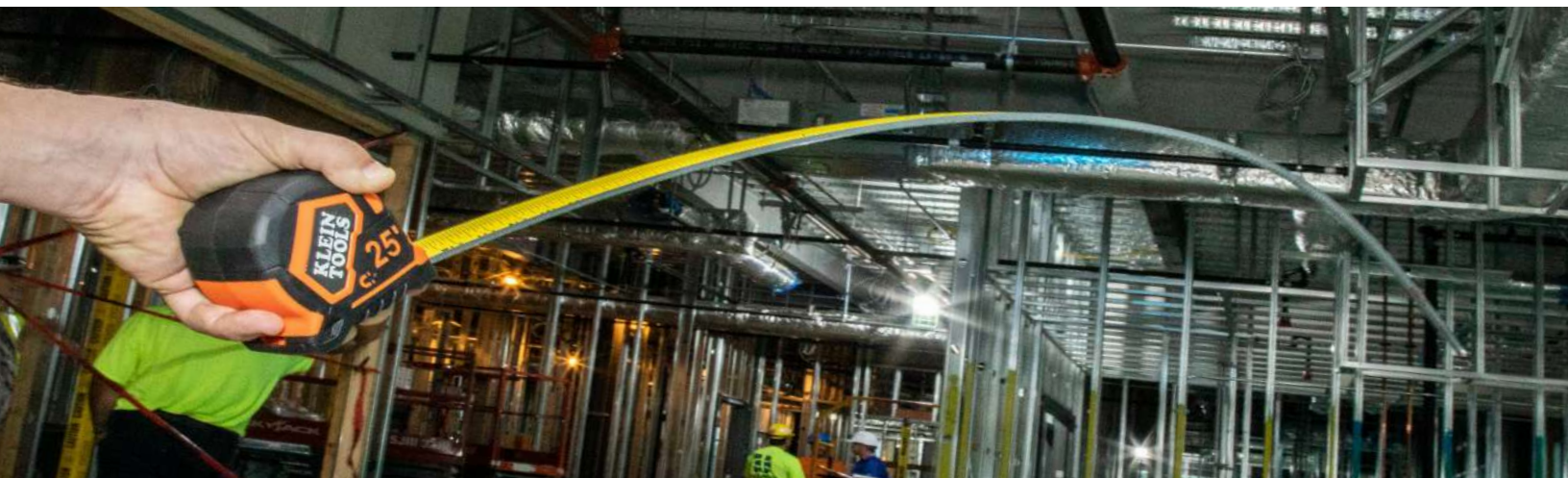


9375

No. Cat.	Longitud Cinta	Gancho	Magnético	Ancho Total	Longitud Total
9375	7.5 m (25')	Doble	Si	2.35" (6 cm)	3.43" (8.7 cm)

ADVERTENCIA:

- Protéjase las manos cuando limpie el extremo de la punta magnética. Use guantes o un paño.
- Evite el contacto magnético con componentes electrónicos delicados o con la computadora.
- Para evitar lesiones personales y daños en la herramienta, no permita que la hoja de la cinta se retraiga en la carcasa.
- NO abra la carcasa. El resorte de motor está bajo tensión y abrir la carcasa puede causar lesiones.



Sierras de Punta

- Corta placas de yeso, paneles, contrachapado, plástico y otros materiales de construcción
- Hoja de corte más rápida con dientes de triple filo y habilidad para cortar en ambas direcciones (fuerza de empuje y tracción)
- Sierra de punta plegable (No. Cat. 31737) es tan resistente como las sierras de punta de hoja fija, con un mecanismo de seguro posterior que asegura la hoja abierta a 125° y completamente abierta a 180°
- Hoja reforzada de acero al carbono para ofrecer durabilidad
- Punta de hoja biselada y templada para marcar y hacer cortes por penetración
- Cómodo mango acojinado
- Agarre de extremo plano para nivelar o perforar placas de yeso

No. Cat.	Descripción	Longitud de la Hoja	Longitud Total
31737	Sierra de Punta Plegable	5.2" (13.2 cm)	11.9" (30.3 cm)
725	Sierra de Punta	6" (15.2 cm)	12" (30.5 cm)

⚠️ ADVERTENCIA: las cuchillas están diseñadas solo para cortar y se deben manipular y desechar con sumo cuidado. Si se dobla la cuchilla, puede romperse y posiblemente causar lesiones personales. Examine la ley local acerca de la legalidad respecto de vender, poseer o llevar estas navajas.



La hoja de la sierra de punta plegable se traba firmemente a 125° y 180°

Imagen de sierra de punta plegable cerrada, evita perforaciones en las maletas para herramientas

Navaja Multiusos Pelacables con Cuchilla de Repuesto

- La cuchilla tipo pata de cabra de alta resistencia es reemplazable y elimina la necesidad de afilarla
- La cuchilla se bloquea firme mediante el mecanismo de tornillo de bloqueo imperdible, lo cual hace que esta navaja sea tan sólida como la de cuchilla fija
- Perno que facilita la apertura de la navaja
- Mango con goma exterior para un mejor agarre
- Diseño de seguro posterior que traba la cuchilla firmemente en posición abierta
- Clip de bolsillo que brinda almacenamiento fácil y acceso práctico

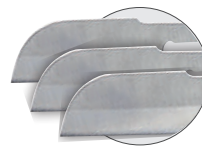
Imagen de cuchilla plegada en el mango



No. Cat.	Características	Longitud Cuchilla	Material Cuchilla	Color Mango	Longitud Total
44218	Navaja de Cuchilla Reemplazable	2.5" (6.4 cm)	Acero inoxidable 440A	Naranja/Negro	7.797" (19.8 cm)



CUCHILLA TIPO HAWKBILL 44219



CUCHILLA COPING 44138

Cuchillas de Repuesto

No. Cat.	Long. Cuchilla	Tipo Cuchilla	Cantidad Paq.
44219	2.5" (6.4 cm)	Hawkbill	3
44138	2.0" (4.9 cm)	Coping	3

Hojas de Sierra de Movimiento Alternativo

- Hojas bimetalicas que ofrecen distintas aplicaciones de corte de acero y madera
- Construcción bimetalica para una larga vida útil de corte
- Resistente al calor y al desgaste
- Dientes resistentes a choques y a desgarres
- Barra universal de 1/2" para adaptarse a todas las herramientas de sierra de movimiento alternativo más utilizadas
- Hechas en EE. UU.



31716



31728

No. Cat.	Aplicación	Dientes por Pulgada	Longitud de la Hoja	Ancho de la Hoja	Grosor de la Hoja	Cantidad Paquete
31716	Madera con Clavos	6	6" (15.2 cm)	0.75" (1.9 cm)	0.050" (1.27 mm)	5
31751	Madera y Madera con Clavos	6	9" (22.9 cm)	0.75" (1.9 cm)	0.050" (1.27 mm)	5
31761	Madera con Clavos	6	12" (30.5 cm)	0.75" (1.9 cm)	0.050" (1.27 mm)	5
31731	Madera con Clavos y Metales de Calibre Grueso	10/14	6" (15.2 cm)	0.75" (1.9 cm)	0.050" (1.27 mm)	5
31741	Madera con Clavos y Metales de Calibre Grueso	10/14	8" (20.3 cm)	0.75" (1.9 cm)	0.050" (1.27 mm)	5
31727	Metales de Calibre Grueso	14	6" (15.2 cm)	0.75" (1.9 cm)	0.035" (0.89 mm)	5
31755	Metales de Calibre Grueso	14	9" (22.9 cm)	1" (2.5 cm)	0.042" (1.07 mm)	5
31728	Metales de Calibre Grueso	18	6" (15.2 cm)	0.75" (1.9 cm)	0.035" (0.89 mm)	5
31739	Metales de Calibre Grueso	18	8" (20.3 cm)	0.75" (1.9 cm)	0.035" (0.89 mm)	5
31734	Calibre 18 e inferiores	24	6" (15.2 cm)	0.75" (1.9 cm)	0.035" (0.89 mm)	5

NOTA: lea y siga las instrucciones de seguridad en el manual del usuario de la herramienta eléctrica.

⚠️ ADVERTENCIAS: Las hojas están diseñadas únicamente para cortar y deben manipularse y desecharse con cuidado. Doblar la hoja puede provocar que se rompa, lo que podría provocar lesiones corporales.

BROCAS



Brocas Escalonadas de Alta Velocidad con Doble Acanaladura

- Dos acanaladuras que cortan más rápido y mantienen más fría la broca
- Anillos escalonados plateados fáciles de leer que permiten ahorrar tiempo al perforar agujeros comunes
- Punta de arranque rápido que no se resbala
- La barra hexagonal gruesa y extralarga de 3/8" ofrece un agarre firme y cómodo, y no girará en falso



Anillos escalonados plateados de alta visibilidad!

IMPACT RATED!

No. Cat.	Referencia Rápida	Cantidad de Agujeros	Incremento	Rango de Tamaño de Orificio
KTSB01	#1	13	1/32" (0.8 mm)	1/8" a 1/2" (3.2 a 12.7 mm)
KTSB03	#3	9	1/16" (1.6 mm)	1/4" a 3/4" (6.4 a 19.1 mm)
KTSB11	#11	2	—	7/8" a 1-1/8" (22.2 a 28.6 mm)
KTSB14	#14	12	1/16" (1.6 mm)	3/16" a 7/8" (4.8 a 22.2 mm)
KTSB15	#15	3	—	7/8" a 1-3/8" (22.2 a 34.9 mm)

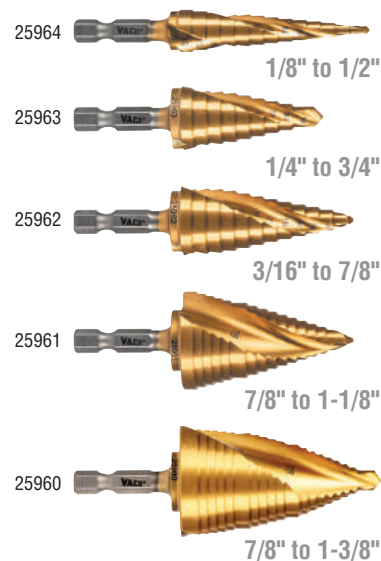


BROCAS ESCALONADAS VACO®

- La broca escalonada tiene 2 acanaladuras en espiral que extraen las virutas y ayudan a jalar la broca a través del material para obtener mayor rapidez de corte
- Revestimiento de nitruro de titanio que disipa el calor para prolongar la vida útil de la broca
- Barra hexagonal de 1/4" para un agarre firme y cómodo en desarmadores de impacto y taladros estándar
- Punta hendida que inicia rápidamente los cortes de agujeros y evita que se desvíen cuando se añade presión
- Marcas del tamaño del agujero grabadas con láser para identificar tamaños rápidamente
- Para utilizar en acero (hasta calibre 16), madera, plástico y aluminio

IMPACT RATED!

No. Cat.	Descripción	Cantidad Agujeros	Incremento	Rango de Tamaño de Orificio
25960	Broca Escalonada VACO	3	—	7/8" a 1-3/8" (22.2 a 34.9 mm)
25961	Broca Escalonada VACO	2	—	7/8" a 1-1/8" (22.2 a 28.6 mm)
25962	Broca Escalonada VACO	12	1/16" (1.6 mm)	3/16" a 7/8" (4.8 a 22.2 mm)
25963	Broca Escalonada VACO	9	1/16" (1.6 mm)	1/4" a 3/4" (6.4 a 19.1 mm)
25964	Broca Escalonada VACO	13	1/32" (0.8 mm)	1/8" a 1/2" (3.2 a 12.7 mm)
Juegos				
25950	Juego de Brocas Escalonadas Multiusos VACO de 4 piezas	Incluye No. Cat. 25960, 25962, 25963, 25964, 1 oz. de Botella de Aceite de Corte y Estuche Rígido		
25951	Juego de Brocas Escalonadas de Electricista VACO de 3 piezas	Incluye No. Cat. 25960, 25961, 25962, 1 oz. de Botella de Aceite de Corte y Estuche Rígido		



Brocas para Madera con Punta de Tornillo

- Perforan a través de clavos, madera, vinilo, plásticos y vigas grandes de madera
- Acero especial para brocas con acanaladuras afiladas a máquina y bordes pulidos para ofrecer un barrenado suave, sin bamboleo
- Templadas y con tratamiento térmico en toda su longitud
- Diseño profundo de garganta abierta que elimina virutas y permite obtener cortes más rápidos y perfectos
- Barras hexagonales de 7/16" que calzan en portabrocas de tres mordazas de 1/2" y mayores
- La cabeza y la hélice están afiladas para corregir el espacio a fin de lograr su fácil extracción del agujero
- Se utilizan para construcción pesada y obras de reparación en minas, muelles y puentes, como también para trabajos eléctricos



53402

No. Cat.	Diámetro de la Broca	Longitud Helicoidal	Longitud Total
53402	3/4" (1.9 cm)	4" (10.2 cm)	6" (15.2 cm)
53404	7/8" (2.2 cm)	4" (10.2 cm)	6" (15.2 cm)
53406	1" (2.5 cm)	4" (10.2 cm)	6" (15.2 cm)
53408	1-1/8" (2.9 cm)	4" (10.2 cm)	6" (15.2 cm)



NOTA: lea y siga las instrucciones de seguridad en el manual del usuario de la herramienta eléctrica.

www.kleintools.com.mx

TRADESMAN PRO™

Mochila para Electricista y Soldador Tradesman Pro™

- La tela exterior balística de 1680 d y sus materiales de cuero sintético cumplen con las normas NFPA701 ignífugas
- Permite llevar un casco para soldar y un casco de seguridad tipo cachucha al mismo tiempo
- Interior fabricado con correas personalizadas para sujetar dos llaves de 18"
- Bolsillo para un martillo de hasta 2.7 kg con mango de 16" (40.6 cm)
- Bolsillo exterior para botella de agua
- Espacio para colocar herramientas y equipos de seguridad adicionales en el interior



55665



No. Cat.	Descripción	Cantidad Bolsillos	Longitud Total	Ancho Total	Altura Total
55665	Mochila de electricista y soldador Tradesman Pro™	27	17.5" (44.5 cm)	16" (40.6 cm)	24.5" (62.2 cm)
55663	Bolsillo de Repuesto para Casco para Soldar	1	7.5" (19 cm)	10.5" (25.4 cm)	13.5" (34.3 cm)
55664	Bandas de Repuesto para Casco de Seguridad	—	7" (17.8 cm)	4" (10.2 cm)	0.5" (1.3 cm)

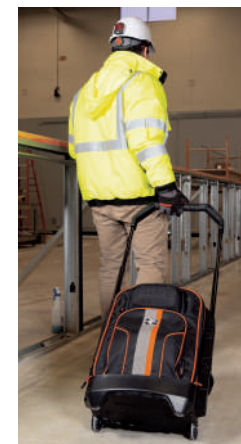
TRADESMAN PRO™

Mochila Backpack con Ruedas Tradesman Pro™

- Se convierte de una mochila a una bolsa de herramientas con ruedas extendiendo el asa telescópica y guardando las correas de los hombros detrás del acolchado de la espalda
- Mango telescópico ubicado a los lados de la bolsa para mayor estabilidad al maniobrar en las esquinas
- Material de tejido balístico 1680d resistente al agua
- Fije las linternas frontales Klein Tools (no incluidas) al soporte de la linterna frontal para iluminar el interior de la mochila o el área de trabajo
- El bolsillo frontal moldeado duro ayuda a proteger los teléfonos y las gafas de seguridad
- Las ruedas de alta resistencia de 3" transportan herramientas sobre diversos terrenos



55604



No. Cat.	Descripción	Cantidad Bolsillos	Longitud Total	Ancho Total	Altura Total
55604	Mochila Backpack con Ruedas Tradesman Pro™	28	17.5" (44.5 cm)	10.25" (26 cm)	25.5" (64.7 cm)

PowerBox 1

- PowerBox 1 tiene imanes potentes para adherirse a cajas de trabajo de metal, mesas de trabajo y más
- Luces LED integradas que iluminan cualquier caja de trabajo para encontrar herramientas, baterías y cables almacenados
- Cuatro tomacorrientes de 120 V CA, dos puertos USB-A y un puerto USB-C con capacidad de suministrar energía para la carga rápida de teléfonos celulares, computadoras portátiles y otros dispositivos compatibles
- Protección incorporada contra sobrevoltaje con indicador LED para proteger su equipo contra picos de electricidad
- Suministre energía a cualquier caja de trabajo de metal con el cable de alimentación duradero de 5'



MONTAJE MAGNÉTICO
ILUMINACIÓN LED
ALIMENTACIÓN USB-C
DE 45W



29601

No. Cat.	Montaje	Longitud Total	Ancho Total	Altura Total
29601	Agujeros Magnéticos o para Colgar	5.8" (14.7 cm)	1.8" (4.6 cm)	4.7" (11.9 cm)

Ventilador Recargable con Pinza

- El ventilador personal interior/externo tiene múltiples opciones de montaje, perfectas para el lugar de trabajo
- La base del brazo gira y la jaula gira 360° para dirigir el flujo de aire en cualquier dirección
- En la base se incorporan dos potentes imanes y un orificio para colgar para el montaje
- La base forma una abrazadera fuerte para fijar a montantes/conductos o colocar sobre una superficie plana
- Dos modos de ventilador de larga duración: bajo durante 12 horas; Alto durante 5 horas (No. Cat. PJSFM2)



PJSFM2

No. Cat.	Descripción	Tipo de Montaje	Altura Total	Ancho Total	Duración Batería
PJSFM2	Ventilador Recargable con Pinza	Magnético, con Pinza de Sujeción, Agujero para colgar y Base	13" (33 cm)	5" (13 cm)	Alto 5 hrs, Bajo 12 hrs
PJSFM1	Ventilador Personal Recargable para el Lugar de Trabajo	Magnético, con Pinza de Sujeción, Agujero para colgar y Base	10.52" (26.7 cm)	4.15" (10.5 cm)	Alto 5 hrs, Bajo 9 hrs

PRUEBA Y MEDICIÓN

Multímetros

TOUGH METER

Perfil Delgado



	MM720	MM450	MM420	MM325
	<ul style="list-style-type: none"> Rango automático Media cuadrática real (TRMS) Pantalla de contraste invertido Voltaje CA/CD Corriente CA/CD Resistencia Continuidad Temperatura Capacitancia Frecuencia Modo de baja impedancia Función de alerta de cable LCD 	<ul style="list-style-type: none"> Rango automático Media cuadrática real (TRMS) Pantalla de contraste invertido Voltaje CA/CD Corriente CA/CD Resistencia Continuidad Temperatura Capacitancia Frecuencia Ciclo de servicio Prueba de diodos Cuenta con LED de alerta de plomo 	<ul style="list-style-type: none"> Rango automático Media cuadrática real (TRMS) Retroiluminación Voltaje CA/CD Corriente CA/CD Resistencia Continuidad Temperatura Capacitancia Frecuencia Cuenta con LED de alerta de plomo 	<ul style="list-style-type: none"> Selección manual de rango Retroiluminación Voltaje CA/CD Corriente CD Resistencia Continuidad Prueba de baterías LED de alerta de plomo

Incluye	<ul style="list-style-type: none"> Manual Cables de prueba con capuchones de seguridad CATIII/CAT IV Termopar 2 baterías AAA Estuche 	<ul style="list-style-type: none"> Manual Cables de prueba con capuchones de seguridad CATIII/CAT IV Termopar 2 baterías AAA Estuche 	<ul style="list-style-type: none"> Manual Cables de prueba con capuchones de seguridad CATIII/CAT IV Termopar 2 baterías AAA 	<ul style="list-style-type: none"> Manual Cables de prueba con capuchones de seguridad CATIII/CAT IV 2 baterías AAA
Norma	CAT IV 600V CAT III 1000V	CAT III 600V	CAT III 600V	CAT III 600V
Longitud Total	6.94" (17.6 cm)	6.49" (16.5 cm)	6.00" (15.2 cm)	6.41" (16.2 cm)
Ancho Total	3.37" (8.5 cm)	3.14" (8.0 cm)	3.16" (8 cm)	3.13" (7.9 cm)
Profundidad Total	1.88" (4.7 cm)	1.09" (2.8 cm)	1.78" (4.5 cm)	1.83" (4.6 cm)
Peso	12.17 oz (345 g)	9.1 oz (258 g)	8.15 oz (231 g)	8.82 oz (250 g)

CARACTERÍSTICAS	MM720	MM450	MM420	MM325
Protección ante Caídas	6.6' (2 m)	6.6' (2 m)	6.6' (2 m)	6.6' (2 m)
Protección de Ingreso	IP42	-	-	-
Seguridad	CAT IV 600V CAT III 1000V	CAT III 600V	CAT III 600V	CAT III 600V
Voltaje CA (Voltios)	1000V	600V	600V	600V
Voltaje CD (Voltios)	1000V	600V	600V	600V
Corriente CA (Amperios)	10A	10A	10A	-
Corriente CD (Amperios)	10A	10A	10A	10A
Ohmios (Resistencia)	60MΩ	50MΩ	50MΩ	2MΩ
Milivoltios CD	●	●	●	●
Miliamperios CA	●	●	●	-
Miliamperios CD	●	●	●	●
Microamperios CA	●	●	●	-
Microamperios CD	●	●	●	●
TRMS	●	●	●	-
Indicador Continuidad Audible	●	●	●	●
Retroiluminación	Sensor óptico de contraste inverso	Sensor óptico de contraste inverso	●	●
Temperatura	-40° - 1832°F (-40° - 1000°C)	-40° - 1832°F (-40° - 1000°C)	-40° - 1832°F (-40° - 1000°C)	-
Baja Impedancia	●	-	-	-
Rango Automático	●	●	●	-
Retención de Rango	●	●	●	-
Retención de Datos	●	●	●	●
Prueba de Diodo	●	●	●	●
Prueba de Capacitancia	6000 µF	400 µF	400 µF	-
Frecuencia / Ciclo Servicio	1Hz - 500 KHz	1Hz - 50 KHz	1Hz - 50 KHz	-
Máx. / Min.	●	●	●	-
Advertencia sobre Cables	Pantalla LCD	LED's Verdes	LED's Verdes	LED's Verdes
Soporte Magnético	Disponible como Accesorio	Disponible como Accesorio	Disponible como Accesorio	Disponible como Accesorio
Función Apagado Automático	●	●	●	●
Prueba de Baterías	-	-	-	●
Pantalla LCD con Recuento	6000	4000	4000	2000



MULTÍMETROS DE GANCHO



	CL900	CL800	CL700	CL600	CL445	CL390	CL320	CL220	CL120
	<ul style="list-style-type: none"> Rango automático Media cuadrática real (TRMS) Corriente CA/CD de 2000 A Voltaje CA/CD Resistencia Continuidad Frecuencia Ciclo de servicio Capacitancia Prueba diodos Modo de baja impedancia (LoZ) Corriente de inserción Prueba de voltaje sin contacto 	<ul style="list-style-type: none"> Rango automático Media cuadrática real (TRMS) Corriente CA/CD de 600 A Voltaje CA/CD Resistencia Continuidad Frecuencia Ciclo de servicio Capacitancia Prueba diodos Temperatura Modo de baja impedancia (LoZ) Prueba de voltaje sin contacto 	<ul style="list-style-type: none"> Rango automático Media cuadrática real (TRMS) Corriente CA de 600 A Voltaje CA/CD Resistencia Continuidad Frecuencia Ciclo de servicio Capacitancia Prueba diodos Temperatura Modo de baja impedancia (LoZ) Prueba de voltaje sin contacto 	<ul style="list-style-type: none"> Rango automático Media cuadrática real (TRMS) Corriente CA de 600 A Voltaje CA/CD Resistencia Continuidad Prueba diodos Prueba de voltaje sin contacto 	<ul style="list-style-type: none"> Rango automático Media cuadrática real (TRMS) Corriente CA de 600 A Voltaje CA/CD Microamperios CD Milivoltios CD Resistencia Continuidad Frecuencia Ciclo de servicio Capacitancia Prueba diodos Corriente de inserción Temperatura Prueba de voltaje sin contacto 	<ul style="list-style-type: none"> Rango automático Media cuadrática real (TRMS) Corriente CA/CD de 400 A Voltaje CA/CD Milivoltios CA/CD Microamperios CD Resistencia Continuidad Frecuencia Ciclo de servicio Capacitancia Prueba diodos Temperatura Prueba de voltaje sin contacto 	<ul style="list-style-type: none"> Rango automático Media cuadrática real (TRMS) Corriente CA de 400 A Voltaje CA/CD Microamperios CD Resistencia Continuidad Frecuencia Ciclo de servicio Capacitancia Prueba diodos Temperatura Prueba de voltaje sin contacto 	<ul style="list-style-type: none"> Rango automático Media cuadrática real (TRMS) Corriente CA de 400 A Voltaje CA/CD Milivoltios CA/CD Resistencia Continuidad Temperatura Prueba de voltaje sin contacto 	<ul style="list-style-type: none"> Rango automático Corriente CA de 400 A Voltaje CA/CD Milivoltios CA/CD Resistencia Continuidad Prueba de voltaje sin contacto
Incluye	<ul style="list-style-type: none"> Estuche Manual Cables de prueba con capuchones de seguridad CATIII/CAT IV 2 baterías AAA 	<ul style="list-style-type: none"> Estuche Manual Cables de prueba con capuchones de seguridad CATIII/CAT IV Termopar con adaptador 2 baterías AAA 	<ul style="list-style-type: none"> Estuche Manual Cables de prueba con capuchones de seguridad CATIII/CAT IV Termopar con adaptador 2 baterías AAA 	<ul style="list-style-type: none"> Estuche Manual Cables de prueba con capuchones de seguridad CATIII/CAT IV 2 baterías AAA 	<ul style="list-style-type: none"> Cables de prueba de entrada en ángulo recto Pinzas tipo cocodrilo a presión Termopar tipo K Estuche Manual 3 baterías AAA 	<ul style="list-style-type: none"> Estuche Manual Cables de prueba con capuchones de seguridad CATIII/CAT IV Termopar 3 baterías AAA 	<ul style="list-style-type: none"> Estuche Manual Cables de prueba con capuchones de seguridad CATIII/CAT IV Termopar 3 baterías AAA 	<ul style="list-style-type: none"> Estuche Manual Cables de prueba con capuchones de seguridad CATIII/CAT IV Termopar 3 baterías AAA 	<ul style="list-style-type: none"> Estuche Manual Cables de prueba con capuchones de seguridad CATIII/CAT IV 3 baterías AAA
Tamaño Mordaza	2.00" (5 cm)	1.38" (3.5 cm)	1.38" (3.5 cm)	1.38" (3.5 cm)	1.25" (3.2 cm)	1.6" (4.1 cm)	1.6" (4.1 cm)	1.6" (4.1 cm)	1.6" (4.1 cm)
Longitud Total	10.39" (26.4 cm)	9.09" (23.1 cm)	9.09" (23.1 cm)	9.09" (23.1 cm)	9.24" (23.5 cm)	8.45" (21.5 cm)	8.45" (21.5 cm)	8.45" (21.5 cm)	8.45" (21.5 cm)
Ancho Total	3.90" (9.9 cm)	3.81" (9.7 cm)	3.81" (9.7 cm)	3.81" (9.7 cm)	3.77" (9.6 cm)	3.5" (8.9 cm)	3.5" (8.9 cm)	3.5" (8.9 cm)	3.5" (8.9 cm)
Altura Total	1.70" (4.3 cm)	1.55" (3.9 cm)	1.55" (3.9 cm)	1.55" (3.9 cm)	1.59" (4.0 cm)	1.5" (3.8 cm)	1.5" (3.8 cm)	1.5" (3.8 cm)	1.5" (3.8 cm)
Peso	17.6 oz (499 g)	12.5 oz (354 g)	11.8 oz (335 g)	11.8 oz (335 g)	12.5 oz (355 g)	11 oz (314 g)	11 oz (314 g)	11 oz (314 g)	11 oz (314 g)

MULTÍMETROS DE GANCHO



CARACTERÍSTICAS	CL900	CL800	CL700	CL600	CL445	CL390	CL320	CL220	CL120
Protección ante Caídas	6.6' (2 m)	6.6' (2 m)	6.6' (2 m)	6.6' (2 m)	6.6 ft. (2 m)	6.6' (2 m)	6.6' (2 m)	6.6' (2 m)	6.6' (2 m)
Protección de Ingreso	IP40	IP40	IP40	IP40	-	-	-	-	-
Seguridad	CAT IV 600V CAT III 1000V	CAT IV 600V CAT III 1000V	CAT IV 600V CAT III 1000V	CAT IV 600V CAT III 1000V	CAT IV 600V	CAT III 600V	CAT III 600V	CAT III 600V	CAT III 600V
Voltaje CA (voltios)	1000V	1000V	1000V	1000V	750V	600V	600V	600V	600V
Voltaje CD (voltios)	1000V	1000V	1000V	1000V	600V	600V	600V	600V	600V
Voltaje CA + CD	-	-	-	-	●	-	-	-	-
Corriente CA (amperios)	2000A	600A	600A	600A	600A	400A	400A	400A	400A
Corriente CD (amperios)	2000A	600A	-	-	-	400A	-	-	-
Ohmios (resistencia)	60MΩ	60MΩ	60MΩ	60MΩ	60MΩ	40MΩ	40MΩ	20MΩ	20MΩ
Milivoltios CA	-	-	-	-	●	●	-	●	●
Milivoltios CD	●	●	●	●	●	●	●	●	●
Microamperios CD	-	-	-	-	●	●	●	-	-
TRMS	●	●	●	●	●	●	●	●	-
Indicador de Continuidad Audible	●	●	●	●	●	●	●	●	●
Retroiluminación	●	●	●	●	●	Pantalla de contraste invertido		●	●
Temperatura	-	-14° - 1000°F (-26° - 538°C)	-14° - 1000°F (-26° - 538°C)	-	-148° - 1832°F (-100° - 1000°C)	-40° - 1832°F (-40° - 1000°C)	-40° - 1832°F (-40° - 1000°C)	-40° - 1832°F (-40° - 1000°C)	-
Baja Impedancia	●	●	●	-	-	-	-	-	-
Filtro de Paso Bajo	-	-	-	-	-	-	-	-	-
Corriente de Inserción	2000A	-	-	-	600A	-	-	-	-
Prueba de Voltaje sin Contacto	●	●	●	●	●	●	●	●	●
Rango Automático	●	●	●	●	●	●	●	●	●
Retención de Rango	●	●	●	●	●	●	●	●	●
Retención de Datos	●	●	●	●	●	●	●	●	●
Prueba de Diodo	●	●	●	●	●	●	●	-	-
Prueba de Capacitancia	6000 μF	6000 μF	6000 μF	-	6000 μF	4000 μF	4000 μF	-	-
Frecuencia/Ciclo de Servicio	1Hz - 500kHz	1Hz - 500kHz	1Hz - 500kHz	-	10Hz - 60kHz	10Hz - 60kHz	10Hz - 1MHz	-	-
Máx./Mín.	●	●	●	●	●	●	●	MÁX. solamente	MÁX. solamente
Modo Relativo	-	-	-	-	-	●	-	-	-
Soporte Magnético	Disponible como Accesorio	Disponible como Accesorio	Disponible como Accesorio	Disponible como Accesorio	Disponible como Accesorio	Disponible como Accesorio	Disponible como Accesorio	Disponible como Accesorio	Disponible como Accesorio
Luz de Trabajo	-	●	-	-	●	●	-	-	-
Función de Apagado Automático	●	●	●	●	●	●	●	●	●
Pantalla LCD con Recuento	6000	6000	6000	6000	6000	4000	4000	2000	2000



MULTÍMETROS DE GANCHO



	CL360	CL150
	<ul style="list-style-type: none"> Rango automático Media cuadrática real (TRMS) Corriente CA de 200 A Voltaje CA/CD Resistencia Continuidad Prueba de voltaje sin contacto 	<ul style="list-style-type: none"> Media cuadrática real (TRMS) Corriente CA de 3000 A Retención de datos Máx./Mín.
Incluye	<ul style="list-style-type: none"> Estuche para transporte Manual de instrucciones Cables de prueba con capuchones de seguridad CAT III/CAT IV 2 baterías AAA 	<ul style="list-style-type: none"> Estuche para transporte Manual de instrucciones 2 baterías AAA
Norma	Mordazas y Carcasa: CATIV 600V/CATIII 1000V Eléctrico: CATIII 600V/CATII 1000V	CATIV 600V, CATIII 1000V
Longitud Total	8.39" (21.3 cm)	10.50" (26.7 cm)
Ancho Total	2.12" (5.4 cm)	4.12" (10.5 cm)
Altura Total	1.38" (3.5 cm)	1.06" (2.7 cm)
Peso	6.40 oz (180.0g)	5.90 oz (167.0 g)

CARACTERÍSTICAS	CL360	CL150
Protección ante Caídas	9.8' (3 m)	6.6' (2 m)
Protección de Ingreso	IP40	—
Seguridad	Mordazas y carcasa CAT IV 600V CAT III 1000V Circuito eléctrico y de Protección CAT III 600V CAT II 1000V	CAT IV 600V CAT III 1000V
Voltaje CA (voltios)	600V	—
Voltaje CD (voltios)	1000V	—
Corriente CA (amperios)	200A	3000A
Ohmios (resistencia)	60MΩ	—
TRMS	●	●
Indicador de Continuidad Audible	●	—
Retroiluminación	●	●
Prueba de Voltaje sin Contacto	●	—
Rango Automático	●	—
Retención de Rango	—	●
Retención de Datos	●	●
Máx./Mín.	—	●
Función de Apagado Automático	●	●
Pantalla LCD con Recuento	6000	3000

Kits de Prueba Eléctrica

Los más vendidos en prácticos kits



No. Cat.	Descripción	Incluye
CL120KIT	Kit de Prueba Eléctrica de Multímetro de Gancho	Multímetro digital de gancho con cables de prueba (CL120), 10 divisores de línea (69409), probador de receptáculo GFCI (RT210), estuche para transporte, instrucciones y todas las baterías necesarias
CL120VP	Kit de Prueba Eléctrica de Multímetro de Gancho	Multímetro digital de gancho con cables de prueba (CL120), probador de voltaje sin contacto de rango dual con linterna (NCVT-3P), probador de voltaje CA/CD para uso electrónico (ET40), probador de receptáculo GFCI (RT210), estuche para transporte, instrucciones y todas las baterías necesarias
CL320KIT	Kit de Prueba Eléctrica de HVAC	Multímetro digital de gancho con cables de prueba y termopar (CL320), IR dual y termómetro de sonda (IR07), probador de voltaje sin contacto de rango dual con linterna (NCVT-3P), estuche para transporte, instrucciones y todas las baterías necesarias





Probadores de Tomacorrientes

- Secuencia de luces que indica un cableado correcto o incorrecto
- Cumple con la norma UL STD 1436; certificado según la norma CSA STD C22.2 n.º 160
- Temperatura de operación: 32 a 140 °F (0 a 40 °C)
- Construido para resistir una caída desde 2 m.
- Voltaje nominal: 110/125 V CA a 50/60 Hz en tomacorrientes de 3 alambres
- Diseñado para detectar los problemas de cableado más comunes en tomacorrientes estándar
- Sirve para verificar tomacorrientes GFCI y confirmar el funcionamiento del interruptor diferencial



RT210

No. Cat.	GFCI	Longitud Total	Altura Total	Ancho Total
RT210	Si	1.62" (4.1 cm)	2.88" (7.3 cm)	1.88" (4.8 cm)

Probador de Voltaje sin Contacto de 70 a 1000 V CA

- Clasificación de seguridad CAT IV 1000 V
- Apagado Automático
- Práctico Clip de Bolsillo
- No detecta voltaje CD
- Probador de voltaje que ofrece detección de voltaje sin contacto de 70 a 1000 V CA en cables, cables conductores, cortacircuitos, accesorios de iluminación, interruptores, tomacorrientes inviolables y alambres. A prueba de polvo e impermeable con clasificación IP67 y protección ante caídas desde 3 m. Fácil acceso al compartimento de la batería.



NCVT-1XT



Características	NCVT-1XT	Características	NCVT-1XT
Protección ante Caídas	9.8' (3 m)	Láser	—
Protección de Ingreso	IP67	Linterna	—
Seguridad y Norma	CAT IV 1000V	Medición de Distancia	—
Voltaje	70 - 1000V AC	Pantalla LCD	—
Intervalo de Frecuencia	50 - 500 Hz	Baterías	2 AAA
Alarmas Audibles y Visuales	●	Longitud Total	5.34" (13.6 cm)
Apagado Automático	●	Altura Total	0.97" (2.5 cm)
Temperatura	—	Ancho Total	1.08" (2.8 cm)

Kit de Prueba de Tomacorrientes GFCI y Voltaje sin Contacto

Los más vendidos en prácticos kits

- El probador de voltaje sin contacto detecta voltajes en cables, cables conductores, cortacircuitos, accesorios de iluminación, interruptores, tomacorrientes y alambres
- El probador duradero es resistente al polvo y al agua con una clasificación IP67 y protección contra caídas de 9.8' (3 m)
- Clasificación de seguridad CAT IV 1000 V, indicador de batería baja y fácil acceso al compartimento de la batería
- El probador de tomacorrientes está diseñado para detectar los problemas de cableado más comunes en receptáculos estándar: puesta a tierra abierta, polaridad inversa, vivo abierto, neutro abierto y vivo/tierra invertidos
- Clasificación de seguridad CAT II 300 V, funciona en tomacorrientes GFCI y confirma el funcionamiento del dispositivo de protección de falla a tierra
- El comprobador NCVT no se recomienda para comprobar tomas de corriente a prueba de manipulaciones; utilice No. Cat. NCVT-2P o NCVT-3P en modo de baja tensión



NCVT1XTKIT

No. Cat.	Descripción	Incluye
NCVT1XTKIT	Kit de Prueba de Tomacorrientes GFCI y Voltaje sin Contacto	Probador de Voltaje sin Contacto NCVT1P, Probador de Tomacorrientes GFCI (RT205), Instrucciones; 2 baterías AAA de 1.5 voltios



Cámaras Termográficas para Dispositivos Móviles

- La cámara termográfica para dispositivos iOS y Android® tiene 10,800 píxeles para brindar una resolución excelente para solucionar problemas de puntos fríos y calientes
- La cámara termográfica para iOS se adapta a fundas de teléfonos de hasta 1/16" (0.15 cm); las fundas de teléfonos con un grosor superior a 1/16" (0.15 cm) pueden requerir que se retire la funda para una conexión segura
- Capture, almacene y comparta fácilmente imágenes y videos térmicos, incluyendo video por intervalos
- Cuenta con temperatura en pantalla táctil, temperaturas altas/bajas y valores de temperatura diferencial
- Visualiza rangos de temperatura de -4 a 752 °Fahrenheit (-20 a 400 °Celsius) en tres paletas de colores: ironbow, arcoíris o escala de grises
- Incluye alarma de temperatura alta/baja para supervisar sistemas
- Compatible con dispositivos iOS 11 y superiores (No. Cat. TI222)
- Compatible con la mayoría de los dispositivos Android® versiones 6.0 o superiores con conectores USB-C o Micro-USB (No. Cat. TI220)
- La aplicación Klein Tools Thermal Imager y la aplicación Thermal Imager Android® están disponibles de forma gratuita en App Store y Google Play™
- Duradero con protección ante caídas de 6,6' (2 m)



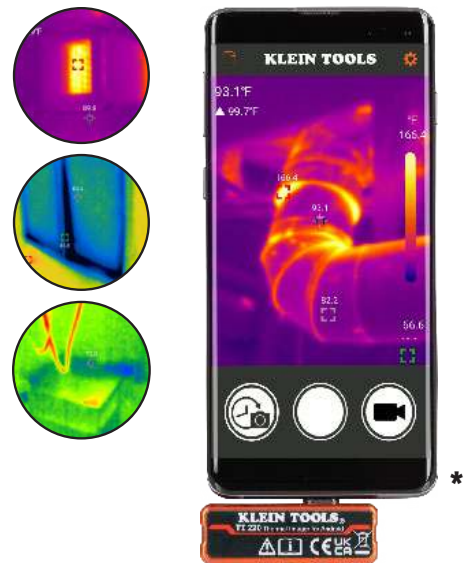
Capture, almacene y comparta fácilmente imágenes térmicas y videos con la aplicación Klein Tools Thermal Imager. Disponible de forma gratuita en Google Play™ Store o App Store®.



No. Cat.	UPC	Descripción	Compatibilidad	Aplicación Movil
TI220	69348-9	Cámara Termográfica para Dispositivos Android®	Android® 6.0 o superior	Tienda Google Play™
TI222	69361-8	Cámara Termográfica para Dispositivos iOS	iOS 11 o superior con conectores Lightning	Tienda App®

Android® es una marca registrada de Google LLC. La tienda Google Play™ es una marca comercial de Google LLC. App Store®, iPhone y Lightning son marcas comerciales registradas de Apple Inc., registradas en los EE. UU. y otros países. iOS es una marca comercial o una marca registrada de Cisco en los EE. UU. y otros países y Apple, Inc. la utiliza bajo licencia.

*Celular no incluido



TI222



TI220

Cámara Termográfica Recargable

- Cámara termográfica con más de 10 000 píxeles para solucionar problemas de puntos calientes y fríos
- Emisividad ajustable de 0.10 a 0.99
- Guarde y comparta imágenes con la tarjeta microSD®* opcional
- Alarmas de temperatura alta y baja seleccionables por el usuario de -4 a 752 °F (-20 a 400 °C)
- Seleccione paletas de colores para capturar el evento de mejor manera
- Batería de iones de litio recargable
- Incluye cámara termográfica, cable de carga micro USB®, estuche para transporte e instrucciones



TI250



No. Cat.	Pantalla	Resolución Pantalla	Rango Temperatura	Baterías
TI250	2.4" (6.1 cm) TFT LCD	10,800 Pixels	-4° a 752°F (-20° a 400°C)	Iones de Litio

*Micro-USB® es una marca registrada de SD-3C, LLC.



JALADO DE CABLES



Cinta de Tracción para Medición de Conductos

- La cinta de tracción es un fleje plano de poliéster tejido que dispersa la carga de tracción y minimiza el estiramiento al tirar
- La cinta está marcada con incrementos descendentes de 1' fáciles de leer para medir los tramos de conducto y determinar la cantidad de cinta que queda
- Prelubricado para reducir la fricción
- Orificio en la tapa de la cubeta para una dispensación controlada y sin enredos; la cubeta también proporciona un fácil almacenamiento y transporte

No. Cat.	Contenedor	Resistencia a la Tracción	Longitud Total
50122	Cubeta Naranja con Tapa y Asa	1250 lb (567 kg)	2000' (609.6 m)
50131	Cubeta Naranja con Tapa y Asa	1800 lb (816 kg)	1300' (396 m)
50141	Cubeta Naranja con Tapa y Asa	2500 lb (1134 kg)	1000' (305 m)
50142	Carrete Reforzado con Varilla	2500 lb (1134 kg)	3000' (914 m)



50141



50142

Guía Jalacables Incandescente

- Guía exclusiva de fibra de vidrio que brilla en la oscuridad y tiene punta de nylon
- Totalmente extraíble de la carcasa, para una aplicación más versátil, como alambre de paso directo; carcasa con marca de alineación que permite volverla a guardar fácilmente
- El extremo del anclaje utiliza un conector de acero inoxidable compatible con los accesorios para barra para guía jalacables de Klein (consulte No. Cat. 56511)
- Punta estrecha con ojal que facilita la extracción en espacios abarrotados
- Patente pendiente

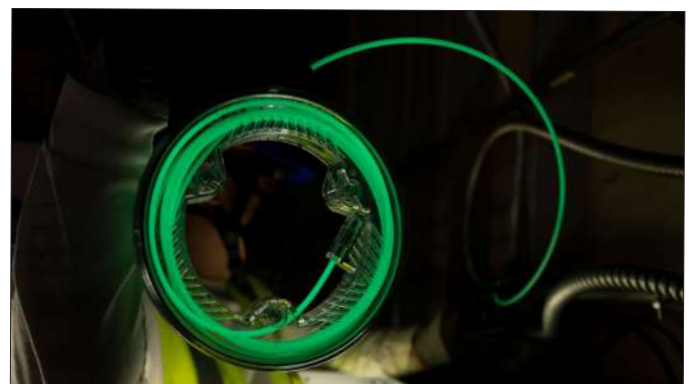
No. Cat.	Tamaño de la Guía	Diámetro
50550	20' x 0.153" (6.1 m x 0.39 cm)	7.5" (19.1 cm)
50660	40' x 0.153" (12 m x 0.39 cm)	9" (23 cm)



50660



50550



VOZ/DATOS/VIDEO (VDV)



Kits de Probador Scout™ Pro 3

- Pruebe cables de voz (RJ11/12), datos (RJ45) y video (coaxial con conector F)
- Mida la longitud de cables (hasta 2000')
- Pantalla LCD retroiluminada que muestra la longitud de cable, el mapa de cables, la ID de cables y los resultados de la prueba
- Detecta, identifica y prueba la alimentación eléctrica a través de Ethernet (PoE)
- Prueba para identificar fallas de par abierto, de cortocircuito, de error de cableado o par dividido
- Modo de parpadeo del concentrador para identificar la ubicación del puerto en un concentrador o un conmutador
- Incluye advertencia de voltaje, detección de blindaje, función de apagado automático e indicador de batería baja
- Opciones remotas que incluyen hasta 12 transmisores remotos Test-n-Map™ y hasta 18 transmisores remotos de ubicación
- Todos los kits incluyen un transmisor remoto Test + Map™ con portatransmisor
- Estos modelos remplazan a los kits de probador de la serie Scout™ Pro 2



	No. Cat.	VDV501-851 Kit Básico	VDV501-852 Kit de Transmisor Remoto de Ubicación
Incluye			
Probador Scout™ Pro 3		●	●
Transmisor Remoto con Portatransmisor (#1)		●	●
Transmisores remotos Test-n-Map™		-	-
Transmisores Remotos de Ubicación RJ45		5	18
Transmisores Remotos de Ubicación F coaxial		5	18
Adaptador F para Cable Coaxial (Hembra a Hembra)		1	2
Adaptador Cilíndrico para Cable Coaxial (Macho a Hembra)		-	-
Cables de Puente RJ45 (6")		-	2
Cables de Puente RJ11 (6")		-	2
Cables de puente RJ12 (6")		-	2
Batería Alcalina de 9 V		●	●
Estuche para Transporte		-	● VDV770-126





Piezas de Repuesto



VDV512-056



VDV526-055



VDV726-125



VDV770-125



VDV770-126



VDV770-127

CARACTERÍSTICAS SCOUT™ PRO 3

VDV501-851
Kit Básico

VDV501-852
Kit de
Transmisores
Remotos de
Ubicación

LCD Retroiluminada		●	●
Mide la Longitud de los Cables	 2000 ft. (610 m)	●	●
Prueba Cables RJ45 de 8 Hilos		●	●
Prueba Cables RJ11 de 4 hilos/ RJ12 de 6 Hilos		●	●
Prueba Cables Coaxiales Terminados con Conector F		●	●
Prueba Cables TIA-568A/B y Cables Cruzados	Pass	●	●
Pantalla de Mapa de Cables en LCD		●	●
Prueba de Alimentación Eléctrica a través de Ethernet (PoE) - Prueba Voltaje y Cableado (A/B)	PoE	—	●
Detecta Fallas de Circuito Abierto		●	●
Detecta Fallas de Cortocircuito		●	●
Detecta Errores de Cableado		●	●
Detecta Pares Divididos		●	●
Transmisores Remotos de Identificación de Cables. Admite hasta 19 (se venden por separado)	ID	5 incluidos	18 incluidos
Transmisor Remoto Test-n-Map™ con Portatransmisor (n.º 1)		●	●
Transmisores Remotos Test-n-Map™ Admite hasta 12 (se venden por separado)		Se venden por separado	Se venden por separado
Generador de Tono Estilo Múltiple†		●	●
Parpadeo del Concentrador		●	●
Función de Apagado Automático	APO	●	●
Indicador de Batería Baja		●	●
Advertencia de Voltaje		●	●
Detección de Blindaje		●	●
Tipo de Batería (Incluida)	Batería Alcalina de 9V	●	●

*Requiere una sonda de rastreo analógico de tonos (se vende por separado).

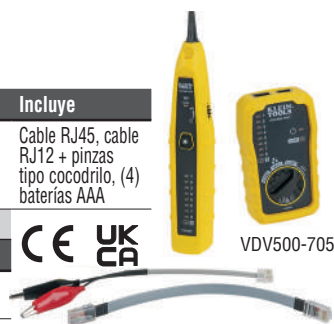
No. Cat.	Descripción
VDV770-125	Estuche de repuesto para el kit de transmisores remotos Test-n-Map™ Scout™ Pro 3 (VDV501-853), kit de actualización (VDV770-850)
VDV770-126	Estuche de repuesto para el kit de transmisores remotos de ubicación Scout™ Pro 3 (VDV501-852)
VDV770-127	Bolsa con cierre de repuesto para el kit de expansión de transmisores remotos Test-n-Map™ (VDV770-851)
VDV512-056	Kit CoaxMap™ (incluye 19 transmisores remotos de ubicación coaxiales)
VDV526-055	Kit LanMap™ (incluye 19 transmisores remotos de ubicación RJ45)
VDV726-125	Cable puente universal para conectores RJ11/RJ12

Kit de Prueba y Rastreo Tone & Probe

- Generador de tono fácil de utilizar que rastrea cables cuando se usa junto con la sonda incluida
- Sonda sensible con punta no metálica, conductora y duradera
- Generador de tono y sonda que en conjunto realizan pruebas de mapeo de cables de clavija a clavija
- Pinzas tipo cocodrilo para el uso en cables sin terminar
- Conector RJ11 que se acopla fácilmente a conectores RJ11/RJ12 de cables de voz/telefónicos o conectores RJ45 de datos
- Luz de trabajo en la punta de la sonda para usarla en espacios oscuros
- Conector de auriculares para ambientes ruidosos (no se incluyen los auriculares)

No. Cat.	Baterías	Incluye
VDV500-705	4 AAA	Cable RJ45, cable RJ12 + pinzas tipo cocodrilo, (4) baterías AAA

Piezas de Repuesto	
No. Cat.	Descripción
VDV770-855	Cables de Prueba de Repuesto



Probador de Cables LAN Scout™ Jr. 2

- Probador de cables terminados de datos (RJ45) y empalmes de cables conductores
- Pantalla LCD retroiluminada grande para espacios con poca luz que muestra los resultados del mapa de cables de clavija a clavija
- Prueba para identificar fallas de circuito abierto, fallas de cortocircuito, errores de cableado o fallas de par dividido, cables cruzados y blindados
- Interfaz de usuario intuitiva que cuenta con tres botones con respuestas de prueba simples y fáciles de identificar
- Identifica un solo cable, pares de cables o los 8 cables conductores



VDV526-200



Probador de Cable de Datos LAN Explorer™

- Botón único de prueba de cables de voz y datos terminados con conectores RJ11, RJ12 y RJ45
- Prueba cables CAT3, CAT5e y CAT6/6A
- Rápidas respuestas LED que indican el estado del cable (aprobado, error de cableado, falla de circuito abierto, falla de cortocircuito y blindaje)
- Transmisor remoto de prueba que se almacena de forma segura en el cuerpo del probador
- Probador compacto que se adapta fácilmente a su bolsillo
- Función de apagado automático para preservar la vida útil de la batería (batería de 9 V incluida)
- Indicador de batería baja



VDV526-100



TRANSMISOR REMOTO DE REPUESTO VDV999-150



No. Cat.	Descripción	Remoto	Baterías	Pantalla	Incluye
VDV526-200	Probador LAN Scout™ Jr. 2	1	2 AAA	LCD	Probador, Transmisor Remoto, 2 baterías AAA
VDV999-200	Transmisor Remoto de Repuesto para Probador LAN Scout™ Jr. 2				

No. Cat.	Tipo de Cable	Tipo de Conector	Remoto	Baterías	Pantalla	Incluye
VDV526-100	CAT3, CAT5e, CAT6/6A	RJ11, RJ12, RJ45	1	1 de 9V	LED	Probador, Transmisor Remoto y batería

Medidor de Longitud de Cable TDR

- El medidor de longitud de cable mide la longitud de cables eléctricos, de datos, de dos hilos y Romex® hasta 3000' (914 m)
- La tecnología TDR mide la distancia a una falla de circuito abierto o cortocircuito en cable terminado o sin terminar
- Programado con valores de velocidad de propagación (VoP) para cables coaxiales, de datos, Romex® y de varios hilos para mediciones precisas con una precisión de $\pm (2\% + 3'/0.9 \text{ m})$
- Almacena valores de VoP para cables personalizados para obtener resultados precisos y ahorrar tiempo de forma consistente
- Interfaz sencilla a todo color, pantalla LCD interactiva
- Genera tonos para cables no energizados y de extremo abierto para el rastreo de cables (requiere la sonda analógica (No. Cat. VDV500-123), se vende por separado)
- Pinzas coaxiales BNC o tipo cocodrilo de conexión rápida y fácil para probar la mayoría de los tipos de cables
- Conector RJ45 para medir con precisión la longitud de cables de datos terminados
- Las mediciones se pueden alternar entre unidades del sistema métrico o del sistema imperial



501-915



770-910



No. Cat.	Descripción	Tipo de Cable	Tipo de Conexiones y Adaptadores	Pantalla	Incluye
501-915	Medidor de longitud de cable TDR	Coaxial, de datos y eléctrico	Pinzas tipo cocodrilo, coaxial F hembra, coaxial F macho, RJ45, BNC	LCD retroiluminada	Cables de Prueba, Estuche y Baterías
770-910	Kit de Cables de Repuesto				
		—	—	—	Un par de 5 cables de prueba

Probadores Coax Explorer™ 2

- Prueba cables coaxiales y mapea hasta 4 ubicaciones
- Funcionamiento sencillo con botón pulsador
- Panel de LED fácil de leer que indica las condiciones: PRUEBA APROBADA, CIRCUITO ABIERTO o CORTOCIRCUITO y facilita la identificación de cables
- 2 baterías alcalinas AAA reemplazables incluidas
- Transmisores remotos a presión que facilitan el uso
- Kit de transmisores remotos (No. Cat. VDV512-101) incluye un portatransmisor extraíble con 4 transmisores remotos codificados por color



VDV512-100



VDV512-101



KIT DE TRANSMISORES REMOTOS DE REPUESTO VDV512-110



No. Cat.	Descripción	Tipo de Cable	Transmisores remotos de ID Test-n-Map™	Conexiones y Adaptadores	Incluye
VDV512-100	Probador Coax Explorer™ 2 con Transmisor Remoto Rojo	RG59, RG6/6Q, RG7, RG11	(1) Transmisor Remoto Rojo (Incluido)		Probador, Baterías y Transmisor Remoto Rojo
VDV512-101	Probador Coax Explorer™ 2 con Kit de Transmisores Remotos	RG59, RG6/6Q, RG7, RG11	4 (incluidos)	Adaptadores F para Cable Coaxial	Probador, Baterías, 4 Transmisores Remotos a Presión Codificados por Color, Adaptador F, Portatransmisor Remoto a Presión

Pinzas Ponchadoras Modulares

- Instalación rápida y confiable de conectores modulares ponchados para aplicaciones de voz y de datos
- Herramienta todo en uno que corta y pela cables de conductores de par STP/UTP y cables telefónicos planos
- Poncha conectores modulares de 4, 6 y 8 posiciones (RJ22, RJ11/RJ12 y RJ45)
- Estructura de acero con acabado en negro de fundición, de excelente desempeño y durabilidad
- Matrices de ponchado con rectificado de precisión, de acero de alto contenido de carbono
- Diseñada para conectores modulares de tipo Western Electric (WE)/Stewart Stamping (SS)
- La liberación de seguridad de la matraca y la protección de las cuchillas de corte y pelado reducen el riesgo de lesiones
- Parámetros del cable: Cable telefónico y de datos de 28-22 AWG (0.08 mm² - 0.34 mm²) plano o redondo, macizo o trenzado



VDV226-011-SEN

No. Cat.	Corta y Pela	Tipo de Cable	Tipo Conector	Diámetro del Cable	Color Mango:	Longitud Total
VDV226-011-SEN	Cables de Datos de Conductores de Par (Redondos STP/UTP) Cable Telefónico Plano Satinado	CAT3, CAT5e, CAT6/6A	Estándar RJ45, RJ11, RJ12	0.162" a 0.883" (4.11 a 22.42 mm)	Amarillo/Negro	7.5" (19.1 cm)

Ponchadora Modular Pass-Thru™ con Matraca

- Herramienta todo en uno que corta y pela cables de datos de conductores de par STP/UTP y cables telefónicos planos satinados
- Poncha conectores modulares estándar RJ11/RJ12 y poncha y recorta con conectores RJ45 Pass-Thru™ de Klein Tools
- Mecanismo de matraca de ciclo completo que garantiza una terminación completa de los conectores
- Recorta al ras de la cara del extremo del conector para eliminar el contacto accidental entre los conductores
- Guía de cableado impresa en la herramienta que ayuda a minimizar los errores de cableado
- Para utilizar con los conectores Pass-Thru™ de Klein Tools
- No apta para utilizar con conectores estándar (conectores distintos a Pass-Thru™)



KIT DE CUCHILLAS DE REPUESTO VDV999-076



VDV226-110

No. Cat.	Corta y Pela	Tipo de Cable	Tipo Conector	Posiciones / Pares / Conductores	Longitud Total
VDV226-110	Cables de Datos de Conductores de par (Redondos STP/UTP) Cable Telefónico Plano Satinado	CAT3, CAT5e, CAT6/6A	RJ11 estándar RJ12 estándar Pass-Thru™ RJ45 de Klein Tools	4 posiciones, 1 par/2 conductores, 4 posiciones, 2 pares/4 conductores, 6 posiciones, 2 pares/4 conductores, 6 posiciones, 3 pares/6 conductores, 8 posiciones, 4 pares/8 conductores	6.094" (15.5 cm)

Engrapadora para Cables Sueltos y Grapas

- Clava grapas con aislamiento para cables de voz, datos, video, NM-B (Romex®) y otros cables no metálicos (tipo NM) forrados
- Se ajusta a tres tamaños de grapas: 1/4", 5/16" y 19/32"
- Acción progresiva que ofrece estabilidad y operación con una sola mano
- Canal que guía y protege el cable
- Cuerpo de aluminio fundido para ofrecer durabilidad
- Palanca de configuración ajustable de fuerza
- Guía para grapas con abertura de dos niveles para cables y grapas de tamaño pequeño y grande
- Mecanismo que no se atasca
- Clip práctico para sujetar la engrapadora al cinturón o la maleta para herramientas. El clip se puede fijar en cualquier lado de la engrapadora
- Grapas con aislamiento y certificación UL que fijan cables planos y redondos. Se venden por separado en paquetes de 300 unidades
- Mango acojinado y ergonómico



No. Cat.	Descripción
450-100	Engrapadora para Cables Sueltos



Grapas con Aislamiento			
No. Cat.	Tamaño de Abertura del Cable	Longitud de la Pata	Para Utilizar Con
450-001	1/4" x 5/16" (6 mm x 8 mm)	11/16" (17 mm)	• Cable de datos CAT3/5e • Cable de altavoz
450-002	5/16" x 5/16" (8 mm x 8 mm)		• Cable de datos CAT3/5e/6/6A • Cable coaxial RG59/6/6Q
450-003	19/32" x 11/32" (15 mm x 9 mm)	7/8" (22 mm)	• Cable de datos CAT3/5e/6/6A (x2, x3) • Cable coaxial RG59/6/6Q (x2) • NM-B (Romex®) 14-3, 14-3G, 12-3

Romex® es una marca registrada de Southwire Company.



KLEIN TOOLS®



Su experiencia, combinada con nuestras sólidas herramientas Klein, es una combinación ganadora para todas las exigencias en el trabajo!

Nuestras innovaciones y avances para la industria de las **TELECOMUNICACIONES** proporcionan tranquilidad con cada instalación.

Herramientas confiables y duraderas. Elija la empresa que lleva fabricando herramientas de calidad para usted, el profesional, desde 1857.

Por eso somos la elección de profesionales

ÚNETE AL GRUPO EXCLUSIVO

de Facebook, solo escanea el código QR para conocer nuestras **PROMOCIONES, EVENTOS, PREMIOS Y NUEVOS PRODUCTOS**



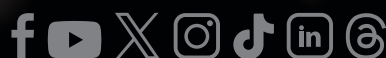
Para profesionales
DESDE 1857™

Escanea el código QR para ver nuestra línea completa de productos



SUSCRÍBETE

Escanea el QR para suscribirte
Es muy fácil estar al tanto de nuestras novedades, capacitaciones y promociones en tu correo electrónico



www.kleintools.com.mx

© 2023 Klein Tools, Inc.
México, Mex. 60069
82837 Rev. 1/24 A